
Nombre del Producto: Anticuerpo monoclonal de conejo PICALM**Nº de Catálogo: AMRe84408**

Solo para uso en investigación.

Resumen

Descripción	Anticuerpo monoclonal de conejo recombinante
Huésped	Conejo
Aplicación	WB,IHC,ICC/IF,ICC
Reactividad	Humano
Conjugación	No conjugado
Modificación	Sin modificar
Isotipo	IgG
Clonalidad	Monoclonal
Formato	Líquido
Concentración	-
Almacenamiento	Hacer alícuotas y almacenar a -20°C (válido por 12 meses). Evitar ciclos de congelación/descongelación.
Envío	Bolsas de hielo
Tampon	Anticuerpo purificado en PBS con 0,05% de azida sódica, 0,05% de proteína protectora y 50% de glicerol.
Purificación	Purificación por afinidad

Aplicación

Relación de Dilución	WB 1:1000-1:2000,IHC 1:100-1:200,ICC/IF 1:50-1:200,ICC 1:50-1:200
Peso Molecular	Calculated MW: 71 kDa ; Observed MW: 71,69,66 kDa

Información del Antígeno

Nombre del Gen	PICALM
Nombres Alternativos	CALM; CLTH; LAP; PICALM;;PICALM
ID del Gen	-
ID SwissProt	Q13492
Inmunógeno	Un péptido sintetizado derivado de PICALM humano

Antecedentes

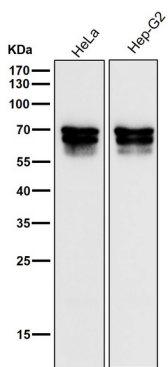
Proteína adaptadora citoplasmática que desempeña un papel crucial en la endocitosis mediada por clatrina, lo cual es

importante en procesos como la internalización de receptores celulares, la transmisión sináptica o la eliminación de células apoptóticas. Recluta AP-2 y fija triskeliones de clatrina al lado citoplasmático de la membrana plasmática, lo que conduce al ensamblaje de vesículas recubiertas de clatrina (CCV).

Área de Investigación

-

Datos de Imagen



Todos los carriles utilizan el anticuerpo en una dilución de 1:2K durante 1 hora a temperatura ambiente.