

Nombre del Producto: Anticuerpo monoclonal de conejo MADCAM1**Nº de Catálogo: AMRe84407**

Solo para uso en investigación.

Resumen

Descripción	Anticuerpo monoclonal de conejo recombinante
Huésped	Conejo
Aplicación	WB
Reactividad	Humano
Conjugación	No conjugado
Modificación	Sin modificar
Isotipo	IgG
Clonalidad	Monoclonal
Formato	Líquido
Concentración	-
Almacenamiento	Hacer alícuotas y almacenar a -20°C (válido por 12 meses). Evitar ciclos de congelación/descongelación.
Envío	Bolsas de hielo
Tampon	Anticuerpo purificado en PBS con 0,05% de azida sódica, 0,05% de proteína protectora y 50% de glicerol.
Purificación	Purificación por afinidad

Aplicación

Relación de Dilución	WB 1:1000-1:2000
Peso Molecular	Calculated MW: 40 kDa ; Observed MW: 60 kDa

Información del Antígeno

Nombre del Gen	MADCAM1
Nombres Alternativos	MACAM1; Madcam1;;MADCAM1
ID del Gen	-
ID SwissProt	Q13477
Inmunógeno	Un péptido sintetizado derivado de MADCAM1 humano

Antecedentes

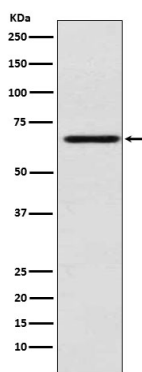
El receptor leucocitario de adhesión celular, expresado por las vénulas mucosas, ayuda a dirigir el tráfico linfocitario hacia los

tejidos mucosos, incluyendo las placas de Peyer y la lámina propia intestinal. Puede unirse tanto a la integrina alfa-4/beta-7 como a la L-selectina, regulando así el paso y la retención de leucocitos. La isoforma 2, que carece del dominio similar a la mucina, podría estar especializada en el fortalecimiento de la adhesión dependiente de la integrina alfa-4/beta-7, independientemente de la unión a la L-selectina.

Área de Investigación

-

Datos de Imagen



Análisis de transferencia Western de la expresión de MADCAM1 en lisado de células HUVEC.