

Nombre del Producto: Anticuerpo monoclonal de conejo COMT**Nº de Catálogo: AMRe84390**

Solo para uso en investigación.

Resumen

Descripción	Anticuerpo monoclonal de conejo recombinante
Huésped	Conejo
Aplicación	WB,IHC
Reactividad	Humano, Ratón, Rata
Conjugación	No conjugado
Modificación	Sin modificar
Isotipo	IgG
Clonalidad	Monoclonal
Formato	Líquido
Concentración	0,49 mg/ml. La concentración de este producto puede variar según el lote.
Almacenamiento	Hacer alícuotas y almacenar a -20°C (válido por 12 meses). Evitar ciclos de congelación/descongelación.
Envío	Bolsas de hielo
Tampon	Anticuerpo purificado en PBS con 0,05% de azida sódica, 0,05% de proteína protectora y 50% de glicerol.
Purificación	Purificación por afinidad

Aplicación

Relación de Dilución	WB 1:1000-1:2000,IHC 1:100-1:200
Peso Molecular	Calculated MW: 30 kDa ; Observed MW: 24,28 kDa

Información del Antígeno

Nombre del Gen	COMT
Nombres Alternativos	Catechol O methyltransferase; COMT;;COMT
ID del Gen	-
ID SwissProt	P21964
Inmunógeno	Un péptido sintetizado derivado de la COMT humana

Antecedentes

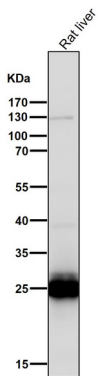
Cataliza la O-metilación y, por consiguiente, la inactivación de los neurotransmisores catecolamina y las hormonas catecol.

También acorta la vida media biológica de ciertos fármacos neuroactivos, como la L-DOPA, la alfa-metil DOPA y el isoproterenol.

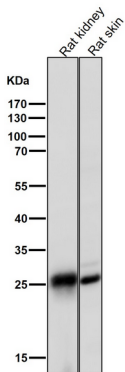
Área de Investigación

-

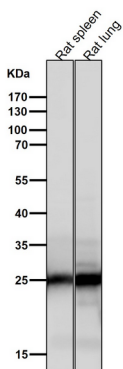
Datos de Imagen



Todos los carriles utilizan el anticuerpo en una dilución de 1:1K durante 1 hora a temperatura ambiente.



Todos los carriles utilizan el anticuerpo en una dilución de 1:1K durante 1 hora a temperatura ambiente.



Todos los carriles utilizan el anticuerpo en una dilución de 1:1K durante 1 hora a temperatura ambiente.

Todos los carriles utilizan el anticuerpo en una dilución de 1:1K durante 1 hora a temperatura ambiente.

