

Nombre del Producto: Anticuerpo monoclonal de conejo CCL21**Nº de Catálogo: AMRe84382**

Solo para uso en investigación.

Resumen

Descripción	Anticuerpo monoclonal de conejo recombinante
Huésped	Conejo
Aplicación	WB
Reactividad	Humano
Conjugación	No conjugado
Modificación	Sin modificar
Isotipo	IgG
Clonalidad	Monoclonal
Formato	Líquido
Concentración	-
Almacenamiento	Hacer alícuotas y almacenar a -20°C (válido por 12 meses). Evitar ciclos de congelación/descongelación.
Envío	Bolsas de hielo
Tampon	Anticuerpo purificado en PBS con 0,05% de azida sódica, 0,05% de proteína protectora y 50% de glicerol.
Purificación	Purificación por afinidad

Aplicación

Relación de Dilución	WB 1:1000-1:2000
Peso Molecular	15 kDa

Información del Antígeno

Nombre del Gen	CCL21
Nombres Alternativos	ECL; SLC; CKb9; TCA4; 6Ckine; SCYA21;;CCL21
ID del Gen	-
ID SwissProt	O00585
Inmunógeno	Un péptido sintetizado derivado del CCL21 humano

Antecedentes

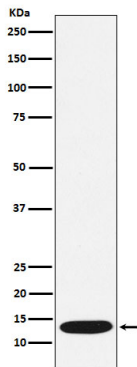
Inhibe la hematopoyesis y estimula la quimiotaxis. Es quimiotáctico in vitro para timocitos y linfocitos T activados, pero no para

linfocitos B, macrófagos ni neutrófilos. Muestra actividad preferencial hacia linfocitos T vírgenes.

Área de Investigación

-

Datos de Imagen



Análisis de transferencia Western de la expresión de CCL21 en el lisado de proteína recombinante CCL21 humana.