

**Nombre del Producto: Anticuerpo monoclonal de conejo p60 CAF1****Nº de Catálogo: AMRe84378**

Solo para uso en investigación.

**Resumen**

<b>Descripción</b>	Anticuerpo monoclonal de conejo recombinante
<b>Huésped</b>	Conejo
<b>Aplicación</b>	WB,IHC,ICC/IF,ICC,FC,IP
<b>Reactividad</b>	Humano
<b>Conjugación</b>	No conjugado
<b>Modificación</b>	Sin modificar
<b>Isotipo</b>	IgG
<b>Clonalidad</b>	Monoclonal
<b>Formato</b>	Líquido
<b>Concentración</b>	0,71 mg/ml. La concentración de este producto puede variar según el lote.
<b>Almacenamiento</b>	Hacer alícuotas y almacenar a -20°C (válido por 12 meses). Evitar ciclos de congelación/descongelación.
<b>Envío</b>	Bolsas de hielo
<b>Tampon</b>	Anticuerpo purificado en PBS con 0,05% de azida sódica, 0,05% de proteína protectora y 50% de glicerol.
<b>Purificación</b>	Purificación por afinidad

**Aplicación**

<b>Relación de Dilución</b>	WB 1:1000-1:2000,IHC 1:100-1:200,ICC/IF 1:50-1:200,ICC 1:50-1:200,FC 1:20-1:100,IP 1:20-1:50
<b>Peso Molecular</b>	Calculated MW: 61 kDa ; Observed MW: 70 kDa

**Información del Antígeno**

<b>Nombre del Gen</b>	p60 CAF1
<b>Nombres Alternativos</b>	CAF 1A; CAF IP60; CAF-1; CAF1; CAF1A; CAF1P60; CHAF1B; MPHOSPH7; MPP7;;CAF 1 subunit B
<b>ID del Gen</b>	-
<b>ID SwissProt</b>	Q13112
<b>Inmunógeno</b>	Un péptido sintetizado derivado de la subunidad B del CAF 1 humano

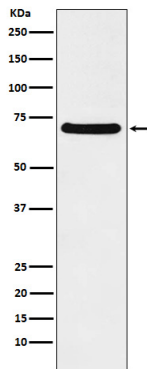
## Antecedentes

Complejo que se cree media el ensamblaje de la cromatina en la replicación y reparación del ADN. Ensambla octámeros de histonas en el ADN replicante in vitro. CAF-1 realiza el primer paso del proceso de ensamblaje de nucleosomas, incorporando las histonas H3 y H4 recién sintetizadas al ADN replicante; las histonas H2A/H2B pueden unirse a este precursor de la cromatina tras la replicación del ADN para completar el octámero de histonas.

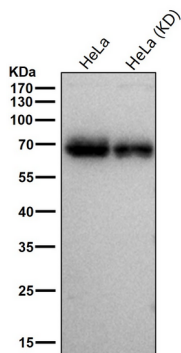
## Área de Investigación

-

## Datos de Imagen



Análisis de transferencia Western de la expresión de p60 CAF1 en lisado de células Caco2.



Todos los carriles utilizan el anticuerpo en una dilución de 1:2K durante 1 hora a temperatura ambiente.