

Nombre del Producto: Anticuerpo monoclonal de conejo fosfo-PKC delta(Y311)**Nº de Catálogo: AMRe84366**

Solo para uso en investigación.

Resumen

Descripción	Anticuerpo monoclonal de conejo recombinante
Huésped	Conejo
Aplicación	WB,IHC,IP
Reactividad	Humano
Conjugación	No conjugado
Modificación	Fosforilado
Isotipo	IgG
Clonalidad	Monoclonal
Formato	Líquido
Concentración	0,5 mg/ml. La concentración de este producto puede variar según el lote.
Almacenamiento	Hacer alícuotas y almacenar a -20°C (válido por 12 meses). Evitar ciclos de congelación/descongelación.
Envío	Bolsas de hielo
Tampon	Anticuerpo purificado en PBS con 0,05% de azida sódica, 0,05% de proteína protectora y 50% de glicerol.
Purificación	Purificación por afinidad

Aplicación

Relación de Dilución	WB 1:1000-1:2000,IHC 1:100-1:200,IP 1:20-1:50
Peso Molecular	Calculated MW: 78 kDa ; Observed MW: 77 kDa

Información del Antígeno

Nombre del Gen	Phospho-PKC delta(Y311) CVID9; Kinase PKC delta; KPCD; MAY1; nPKC delta; PCKd; PKC delta; PKCD; PKCdelta;
Nombres Alternativos	PRKC delta; Prkcd; Protein Kinase C delta; Protein kinase C delta VIII; Protein Kinase Cdelta; Tyrosine protein kinase PRKCD;;p-PKC delta (Y313)
ID del Gen	-
ID SwissProt	Q05655
Inmunógeno	Un péptido sintetizado derivado de la PKC delta humana alrededor del sitio de fosforilación de Y313

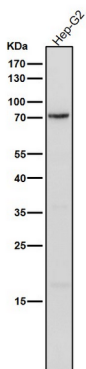
Antecedentes

Serina/treonina-proteína quinasa independiente del calcio, dependiente de fosfolípidos y diacilglicerol (DAG), que desempeña funciones contrastantes en la muerte celular y la supervivencia celular al funcionar como una proteína proapoptótica durante la apoptosis inducida por daño del ADN, pero que actúa como una proteína antiapoptótica durante la muerte celular iniciada por el receptor de citocinas, está involucrada en la supresión tumoral así como en la supervivencia de varios tipos de cáncer, es necesaria para la producción de radicales de oxígeno por la NADPH oxidasa y actúa como regulador positivo o negativo en las respuestas funcionales de las plaquetas.

Área de Investigación

-

Datos de Imagen



Todos los carriles utilizan el anticuerpo en una dilución de 1:1K durante 1 hora a temperatura ambiente.