

Nombre del Producto: Anticuerpo monoclonal de conejo PSMA1**Nº de Catálogo: AMRe84364**

Solo para uso en investigación.

Resumen

Descripción	Anticuerpo monoclonal de conejo recombinante
Huésped	Conejo
Aplicación	WB,IHC,ICC/IF,ICC,FC,IP
Reactividad	Humano, Ratón, Rata
Conjugación	No conjugado
Modificación	Sin modificar
Isotipo	IgG
Clonalidad	Monoclonal
Formato	Líquido
Concentración	-
Almacenamiento	Hacer alícuotas y almacenar a -20°C (válido por 12 meses). Evitar ciclos de congelación/descongelación.
Envío	Bolsas de hielo
Tampon	Anticuerpo purificado en PBS con 0,05% de azida sódica, 0,05% de proteína protectora y 50% de glicerol.
Purificación	Purificación por afinidad

Aplicación

Relación de Dilución	WB 1:1000-1:2000,IHC 1:100-1:200,ICC/IF 1:50-1:200,ICC 1:50-1:200,FC 1:20-1:100,IP 1:20-1:50
Peso Molecular	30 kDa

Información del Antígeno

Nombre del Gen	PSMA1
Nombres Alternativos	NU; HC2; PROS30; psmA1; PSC2; Proteasome 20S C2;;PSMA1
ID del Gen	-
ID SwissProt	P25786
Inmunógeno	Un péptido sintetizado derivado del PSMA1 humano

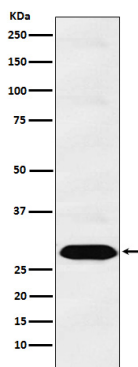
Antecedentes

Componente del complejo del proteasoma central 20S, que participa en la degradación proteolítica de la mayoría de las proteínas intracelulares. Este complejo desempeña numerosas funciones esenciales dentro de la célula al asociarse con diferentes partículas reguladoras. Asociado con dos partículas reguladoras 19S, forma el proteasoma 26S y, por lo tanto, participa en la degradación dependiente de ATP de las proteínas ubiquitinadas.

Área de Investigación

-

Datos de Imagen



Análisis de transferencia Western de la expresión de C2 del proteasoma 20S en lisado de células PC3.