

Nombre del Producto: Anticuerpo monoclonal de conejo LEFTY1 + LEFTY2**Nº de Catálogo: AMRe84363**

Solo para uso en investigación.

Resumen

Descripción	Anticuerpo monoclonal de conejo recombinante
Huésped	Conejo
Aplicación	WB,IP
Reactividad	Humano, Ratón, Rata
Conjugación	No conjugado
Modificación	Sin modificar
Isotipo	IgG
Clonalidad	Monoclonal
Formato	Líquido
Concentración	0,71 mg/ml. La concentración de este producto puede variar según el lote.
Almacenamiento	Hacer alícuotas y almacenar a -20°C (válido por 12 meses). Evitar ciclos de congelación/descongelación.
Envío	Bolsas de hielo
Tampon	Anticuerpo purificado en PBS con 0,05% de azida sódica, 0,05% de proteína protectora y 50% de glicerol.
Purificación	Purificación por afinidad

Aplicación

Relación de Dilución	WB 1:1000-1:2000,IP 1:20-1:50
Peso Molecular	Calculated MW: 41 kDa ; Observed MW: 34.44 kDa

Información del Antígeno

Nombre del Gen	LEFTY1+LEFTY2
Nombres Alternativos	EBAF; LEFTA; LEFTB; LEFTY1; LEFTYA; LEFTYB; PSEC0024; TGFB4;;LEFTY
ID del Gen	-
ID SwissProt	O00292
Inmunógeno	Un péptido sintetizado derivado del LEFTY humano

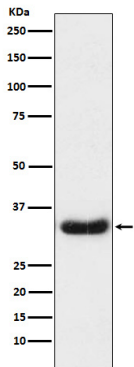
Antecedentes

Necesario para la determinación del eje izquierda-derecha como regulador de LEFTY2 y NODAL.

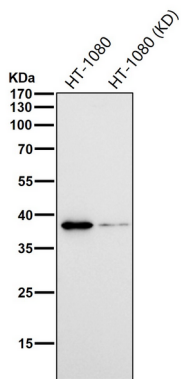
Área de Investigación

-

Datos de Imagen



Análisis de transferencia Western de la expresión de LEFTY1 + LEFTY2 en lisado de células Caco2.



Todos los carriles utilizan el anticuerpo en una dilución de 1:1k durante 1 hora a temperatura ambiente.