

Nombre del Producto: Anticuerpo monoclonal de conejo NUDEL**Nº de Catálogo: AMRe84353**

Solo para uso en investigación.

Resumen

Descripción	Anticuerpo monoclonal de conejo recombinante
Huésped	Conejo
Aplicación	WB,IHC
Reactividad	Humano, Ratón, Rata
Conjugación	No conjugado
Modificación	Sin modificar
Isotipo	IgG
Clonalidad	Monoclonal
Formato	Líquido
Concentración	0,61 mg/ml. La concentración de este producto puede variar según el lote.
Almacenamiento	Hacer alícuotas y almacenar a -20°C (válido por 12 meses). Evitar ciclos de congelación/descongelación.
Envío	Bolsas de hielo
Tampon	Anticuerpo purificado en PBS con 0,05% de azida sódica, 0,05% de proteína protectora y 50% de glicerol.
Purificación	Purificación por afinidad

Aplicación

Relación de Dilución	WB 1:1000-1:2000,IHC 1:100-1:200
Peso Molecular	Calculated MW: 38 kDa ; Observed MW: 40 kDa

Información del Antígeno

Nombre del Gen	NUDEL
Nombres Alternativos	EOPA; MITAP1; NDEL1; NUDEL;;NUDEL
ID del Gen	-
ID SwissProt	Q9GZM8
Inmunógeno	Un péptido sintetizado derivado de NUDEL humano

Antecedentes

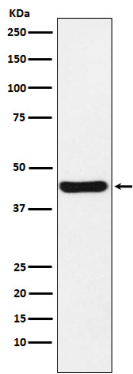
Necesario para la organización de la matriz de microtúbulos celulares y su anclaje al centrosoma. Puede regular la organización

de los microtúbulos, al menos en parte, dirigiendo la proteína de corte de microtúbulos KATNA1 hacia el centrosoma. También regula positivamente la actividad de la proteína motora de microtúbulos dineína, dirigida al extremo negativo. Puede potenciar el deslizamiento de microtúbulos mediado por dineína dirigiéndola hacia los extremos positivos de los microtúbulos.

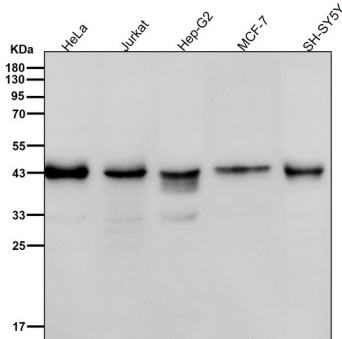
Área de Investigación

-

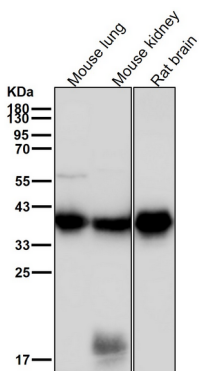
Datos de Imagen



Análisis de transferencia Western de la expresión de NUDEL en lisado de células HeLa.



Todos los carriles utilizan el anticuerpo en una dilución de 1:2K durante 1 hora a temperatura ambiente.



Todos los carriles utilizan el anticuerpo en una dilución de 1:2K durante 1 hora a temperatura ambiente.