
Nombre del Producto: Anticuerpo monoclonal de conejo Gli3**Nº de Catálogo: AMRe84339**

Solo para uso en investigación.

Resumen

Descripción	Anticuerpo monoclonal de conejo recombinante
Huésped	Conejo
Aplicación	WB, ICC
Reactividad	Humano
Conjugación	No conjugado
Modificación	Sin modificar
Isotipo	IgG
Clonalidad	Monoclonal
Formato	Líquido
Concentración	0,71 mg/ml. La concentración de este producto puede variar según el lote.
Almacenamiento	Hacer alícuotas y almacenar a -20°C (válido por 12 meses). Evitar ciclos de congelación/descongelación.
Envío	Bolsas de hielo
Tampon	Anticuerpo purificado en PBS con 0,05% de azida sódica, 0,05% de proteína protectora y 50% de glicerol.
Purificación	Purificación por afinidad

Aplicación

Relación de Dilución	WB 1:1000-1:2000, ICC 1:50-1:200
Peso Molecular	Calculated MW: 170 kDa ; Observed MW: 190 kDa

Información del Antígeno

Nombre del Gen	Gli3
Nombres Alternativos	ACLS; GCPS; GLI3; GLI3FL; PAPA; PAPA1; PAPB; PHS; PPDIV;;GLI3
ID del Gen	-
ID SwissProt	P10071
Inmunógeno	Un péptido sintetizado derivado de GLI3 humano

Antecedentes

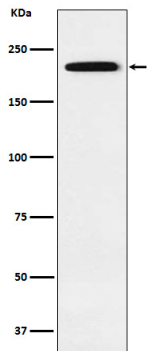
Tiene una doble función: activador transcripcional y represor de la vía Sonic Hedgehog (Shh), y participa en el desarrollo de las

extremidades. Tras la fosforilación y la translocación nuclear, la forma completa de GLI3 (GLI3FL) actúa como activador (GLI3A), mientras que GLI3R, su forma truncada en el extremo C-terminal, actúa como represor.

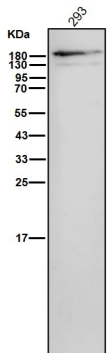
Área de Investigación

-

Datos de Imagen



Análisis de transferencia Western de la expresión de Gli3 en lisado de 293 células.



Todos los carriles utilizan el anticuerpo en una dilución de 1:1K durante 1 hora a temperatura ambiente.