

Nombre del Producto: Anticuerpo monoclonal de conejo SDHC**Nº de Catálogo: AMRe84335**

Solo para uso en investigación.

Resumen

Descripción	Anticuerpo monoclonal de conejo recombinante
Huésped	Conejo
Aplicación	WB,IHC
Reactividad	Humano, Ratón, Rata
Conjugación	No conjugado
Modificación	Sin modificar
Isotipo	IgG
Clonalidad	Monoclonal
Formato	Líquido
Concentración	0,71 mg/ml. La concentración de este producto puede variar según el lote.
Almacenamiento	Hacer alícuotas y almacenar a -20°C (válido por 12 meses). Evitar ciclos de congelación/descongelación.
Envío	Bolsas de hielo
Tampon	Anticuerpo purificado en PBS con 0,05% de azida sódica, 0,05% de proteína protectora y 50% de glicerol.
Purificación	Purificación por afinidad

Aplicación

Relación de Dilución	WB 1:1000-1:2000,IHC 1:100-1:200
Peso Molecular	Calculated MW: 19 kDa ; Observed MW: 17 kDa

Información del Antígeno

Nombre del Gen	SDHC
Nombres Alternativos	CYBL; PGL3; QPs1; SDH3; sdhC;;SDHC
ID del Gen	-
ID SwissProt	Q99643
Inmunógeno	Un péptido sintetizado derivado de SDHC humano

Antecedentes

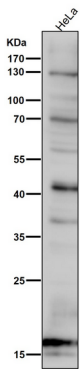
Subunidad de anclaje a la membrana de la succinato deshidrogenasa (SDH) que participa en el complejo II de la cadena de

transporte de electrones mitocondrial y es responsable de transferir electrones del succinato a la ubiquinona.

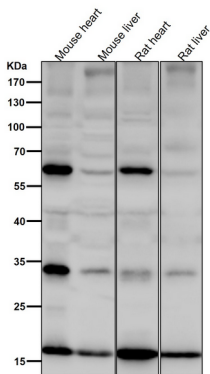
Área de Investigación

-

Datos de Imagen



Todos los carriles utilizan el anticuerpo en una dilución de 1:2K durante 1 hora a temperatura ambiente.



Todos los carriles utilizan el anticuerpo en una dilución de 1:2K durante 1 hora a temperatura ambiente.