

**Nombre del Producto: Anticuerpo monoclonal de conejo STUB1****Nº de Catálogo: AMRe84331**

Solo para uso en investigación.

**Resumen**

<b>Descripción</b>	Anticuerpo monoclonal de conejo recombinante
<b>Huésped</b>	Conejo
<b>Aplicación</b>	WB,ICC,FC,IP
<b>Reactividad</b>	Humano, Ratón, Rata
<b>Conjugación</b>	No conjugado
<b>Modificación</b>	Sin modificar
<b>Isotipo</b>	IgG
<b>Clonalidad</b>	Monoclonal
<b>Formato</b>	Líquido
<b>Concentración</b>	0,61 mg/ml. La concentración de este producto puede variar según el lote.
<b>Almacenamiento</b>	Hacer alícuotas y almacenar a -20°C (válido por 12 meses). Evitar ciclos de congelación/descongelación.
<b>Envío</b>	Bolsas de hielo
<b>Tampon</b>	Anticuerpo purificado en PBS con 0,05% de azida sódica, 0,05% de proteína protectora y 50% de glicerol.
<b>Purificación</b>	Purificación por afinidad

**Aplicación**

<b>Relación de Dilución</b>	WB 1:1000-1:2000,ICC 1:50-1:200,FC 1:20-1:100,IP 1:20-1:50
<b>Peso Molecular</b>	35 kDa

**Información del Antígeno**

<b>Nombre del Gen</b>	STUB1
<b>Nombres Alternativos</b>	STUB1; CHIP; HSPABP2; NY-CO-7; SDCCAG7; UBOX1;;STUB1
<b>ID del Gen</b>	-
<b>ID SwissProt</b>	Q9UNE7
<b>Inmunógeno</b>	Un péptido sintetizado derivado del STUB1 humano

**Antecedentes**

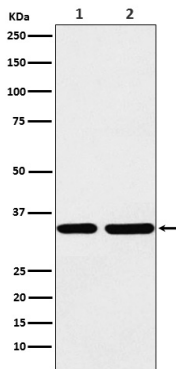
Ligasa de proteína ubiquitina E3 que dirige los sustratos de chaperonas mal plegadas hacia la degradación proteasomal.

Desempeña un papel en el mantenimiento de la morfología mitocondrial y promueve la eliminación mitofágica de mitocondrias disfuncionales; por lo tanto, actúa como un protector contra la apoptosis en respuesta al estrés celular.

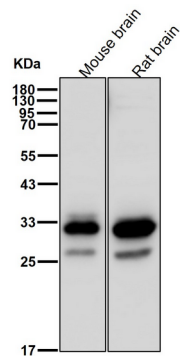
## Área de Investigación

-

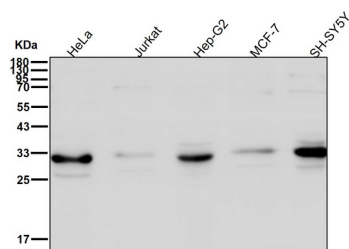
## Datos de Imagen



Análisis de transferencia Western de la expresión de STUB1 en (1) lisado de células HEK293; (2) lisado de cerebro de ratón.



Todos los carriles utilizan el anticuerpo en una dilución de 1:2K durante 1 hora a temperatura ambiente.



Todos los carriles utilizan el anticuerpo en una dilución de 1:2K durante 1 hora a temperatura ambiente.