

Nombre del Producto: Anticuerpo monoclonal de conejo ERP27

Nº de Catálogo: AMRe84329

Solo para uso en investigación.

Resumen

Descripción	Anticuerpo monoclonal de conejo recombinante
Huésped	Conejo
Aplicación	WB,IHC,ICC/IF,ICC
Reactividad	Humano, Ratón, Rata
Conjugación	No conjugado
Modificación	Sin modificar
Isotipo	IgG
Clonalidad	Monoclonal
Formato	Líquido
Concentración	-
Almacenamiento	Hacer alícuotas y almacenar a -20°C (válido por 12 meses). Evitar ciclos de congelación/descongelación.
Envío	Bolsas de hielo
Tampon	Anticuerpo purificado en PBS con 0,05% de azida sódica, 0,05% de proteína protectora y 50% de glicerol.
Purificación	Purificación por afinidad

Aplicación

Relación de Dilución	WB 1:1000-1:2000,IHC 1:100-1:200,ICC/IF 1:50-1:200,ICC 1:50-1:200
Peso Molecular	30 kDa

Información del Antígeno

Nombre del Gen	ERP27
Nombres Alternativos	C12orf46; ERp27; PDIA8;;ERp27
ID del Gen	-
ID SwissProt	Q96DN0
Inmunógeno	Un péptido sintetizado derivado del ERp27 humano

Antecedentes

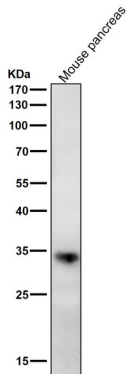
Se une específicamente a las proteínas desplegadas y puede reclutar la proteína disulfuro isomerasa PDIA3 a los sustratos

desplegados. Se une a los sustratos de proteína a través de un bolsillo hidrofóbico en el dominio C-terminal.

Área de Investigación

-

Datos de Imagen



Todos los carriles utilizan el anticuerpo en una dilución de 1:2K durante 1 hora a temperatura ambiente.