

Nombre del Producto: Anticuerpo monoclonal de conejo Sprouty2**Nº de Catálogo: AMRe84326**

Solo para uso en investigación.

Resumen

Descripción	Anticuerpo monoclonal de conejo recombinante
Huésped	Conejo
Aplicación	WB,IHC,ICC/IF,ICC,IP
Reactividad	Humano, Rata
Conjugación	No conjugado
Modificación	Sin modificar
Isotipo	IgG
Clonalidad	Monoclonal
Formato	Líquido
Concentración	0,61 mg/ml. La concentración de este producto puede variar según el lote.
Almacenamiento	Hacer alícuotas y almacenar a -20°C (válido por 12 meses). Evitar ciclos de congelación/descongelación.
Envío	Bolsas de hielo
Tampon	Anticuerpo purificado en PBS con 0,05% de azida sódica, 0,05% de proteína protectora y 50% de glicerol.
Purificación	Purificación por afinidad

Aplicación

Relación de Dilución	WB 1:1000-1:2000,IHC 1:100-1:200,ICC/IF 1:50-1:200,ICC 1:50-1:200,IP 1:20-1:50
Peso Molecular	Calculated MW: 35 kDa ; Observed MW: 42 kDa

Información del Antígeno

Nombre del Gen	Sprouty2
Nombres Alternativos	hSPRY2; Sprouty2; SPRY2;;Spry 2
ID del Gen	-
ID SwissProt	O43597
Inmunógeno	Un péptido sintetizado derivado del Spry 2 humano

Antecedentes

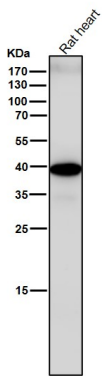
Antagonista de las vías del factor de crecimiento de fibroblastos (FGF) a través de la inhibición de la fosforilación de ERK1/2

mediada por FGF. Por lo tanto, actúa como antagonista de la diferenciación de las fibras del cristalino retiniano inducida por FGF, puede inhibir el crecimiento de los brotes de las extremidades y puede modular negativamente la organogénesis respiratoria.

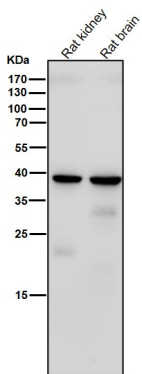
Área de Investigación

-

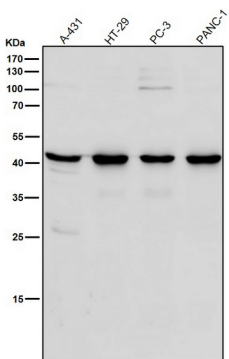
Datos de Imagen



Todos los carriles utilizan el anticuerpo en una dilución de 1:2K durante 1 hora a temperatura ambiente.



Todos los carriles utilizan el anticuerpo en una dilución de 1:2K durante 1 hora a temperatura ambiente.



Todos los carriles utilizan el anticuerpo en una dilución de 1:2K durante 1 hora a temperatura ambiente.