

Nombre del Producto: Anticuerpo monoclonal de conejo Lipin1**Nº de Catálogo: AMRe84315**

Solo para uso en investigación.

Resumen

Descripción	Anticuerpo monoclonal de conejo recombinante
Huésped	Conejo
Aplicación	WB,IHC,ICC/IF,ICC,FC,IP
Reactividad	Humano
Conjugación	No conjugado
Modificación	Sin modificar
Isotipo	IgG
Clonalidad	Monoclonal
Formato	Líquido
Concentración	-
Almacenamiento	Hacer alícuotas y almacenar a -20°C (válido por 12 meses). Evitar ciclos de congelación/descongelación.
Envío	Bolsas de hielo
Tampon	Anticuerpo purificado en PBS con 0,05% de azida sódica, 0,05% de proteína protectora y 50% de glicerol.
Purificación	Purificación por afinidad

Aplicación

Relación de Dilución	WB 1:1000-1:2000,IHC 1:100-1:200,ICC/IF 1:50-1:200,ICC 1:50-1:200,FC 1:20-1:100,IP 1:20-1:50
Peso Molecular	Calculated MW: 99 kDa ; Observed MW: 130 kDa

Información del Antígeno

Nombre del Gen	Lipin1
Nombres Alternativos	Lipin-1; Lpin1; PAP1;;LPIN1
ID del Gen	-
ID SwissProt	Q14693
Inmunógeno	Un péptido sintetizado derivado de LPIN1 humano

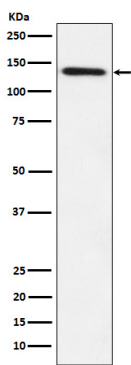
Antecedentes

Actúa como una enzima fosfatidato fosfatasa dependiente de magnesio que cataliza la conversión de ácido fosfatídico en diacilglicerol durante la biosíntesis de triglicéridos, fosfatidilcolina y fosfatidiletanolamina y, por lo tanto, controla el metabolismo de los ácidos grasos en diferentes niveles.

Área de Investigación

-

Datos de Imagen



Análisis de transferencia Western de la expresión de Lipin 1 en lisado de células HepG2.