

**Nombre del Producto: Anticuerpo monoclonal de conejo Cullin2****Nº de Catálogo: AMRe84301**

Solo para uso en investigación.

**Resumen**

<b>Descripción</b>	Anticuerpo monoclonal de conejo recombinante
<b>Huésped</b>	Conejo
<b>Aplicación</b>	WB,ICC,FC,IP
<b>Reactividad</b>	Humano, Ratón, Rata
<b>Conjugación</b>	No conjugado
<b>Modificación</b>	Sin modificar
<b>Isotipo</b>	IgG
<b>Clonalidad</b>	Monoclonal
<b>Formato</b>	Líquido
<b>Concentración</b>	0,61 mg/ml. La concentración de este producto puede variar según el lote.
<b>Almacenamiento</b>	Hacer alícuotas y almacenar a -20°C (válido por 12 meses). Evitar ciclos de congelación/descongelación.
<b>Envío</b>	Bolsas de hielo
<b>Tampon</b>	Anticuerpo purificado en PBS con 0,05% de azida sódica, 0,05% de proteína protectora y 50% de glicerol.
<b>Purificación</b>	Purificación por afinidad

**Aplicación**

<b>Relación de Dilución</b>	WB 1:1000-1:2000,ICC 1:50-1:200,FC 1:20-1:100,IP 1:20-1:50
<b>Peso Molecular</b>	87 kDa

**Información del Antígeno**

<b>Nombre del Gen</b>	Cullin2
<b>Nombres Alternativos</b>	Cul2; CUL 2; CUL2; cullin 2;;Cullin 2
<b>ID del Gen</b>	-
<b>ID SwissProt</b>	Q13617
<b>Inmunógeno</b>	Un péptido sintetizado derivado de Cullin 2 humano

**Antecedentes**

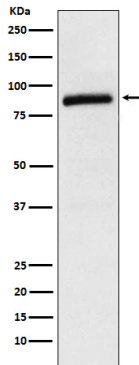
Componente central de múltiples complejos de ubiquitina-proteína ligasa E3 de ECS (proteína ElonginB/C-CUL2/5-SOCS-box)

basados en cullin-RING, que median la ubiquitinación de proteínas objetivo.

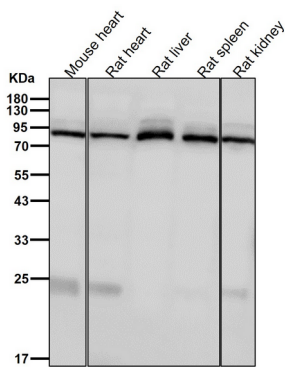
## Área de Investigación

-

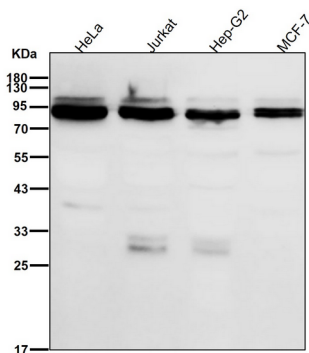
## Datos de Imagen



Análisis de transferencia Western de la expresión de Cullin 2 en lisado de células Raji.



Todos los carriles utilizan el anticuerpo en una dilución de 1:3K durante 1 hora a temperatura ambiente.



Todos los carriles utilizan el anticuerpo en una dilución de 1:3K durante 1 hora a temperatura ambiente.