

Nombre del Producto: Anticuerpo monoclonal de conejo inhibina beta A**Nº de Catálogo: AMRe84296**

Solo para uso en investigación.

Resumen

Descripción	Anticuerpo monoclonal de conejo recombinante
Huésped	Conejo
Aplicación	WB
Reactividad	Humano, Ratón, Rata
Conjugación	No conjugado
Modificación	Sin modificar
Isotipo	IgG
Clonalidad	Monoclonal
Formato	Líquido
Concentración	0,71 mg/ml. La concentración de este producto puede variar según el lote.
Almacenamiento	Hacer alícuotas y almacenar a -20°C (válido por 12 meses). Evitar ciclos de congelación/descongelación.
Envío	Bolsas de hielo
Tampon	Anticuerpo purificado en PBS con 0,05% de azida sódica, 0,05% de proteína protectora y 50% de glicerol.
Purificación	Purificación por afinidad

Aplicación

Relación de Dilución	WB 1:1000-1:2000
Peso Molecular	Calculated MW: 47 kDa ; Observed MW: 43 kDa

Información del Antígeno

Nombre del Gen	Inhibin beta A
Nombres Alternativos	EDF; FRP; INHBA;;Inhibin beta A chain
ID del Gen	-
ID SwissProt	P08476
Inmunógeno	Un péptido sintetizado derivado de la cadena beta A de la inhibina humana

Antecedentes

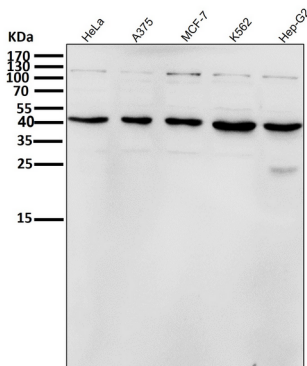
Las inhibinas y las activinas inhiben y activan, respectivamente, la secreción de folitropina por la hipófisis. Las

inhibinas/activinas intervienen en la regulación de diversas funciones, como la secreción de hormonas hipotalámicas e hipofisarias, la secreción de hormonas gonadales, el desarrollo y la maduración de células germinales, la diferenciación eritroide, la secreción de insulina, la supervivencia de las células nerviosas, el desarrollo axial embrionario o el crecimiento óseo, dependiendo de la composición de sus subunidades.

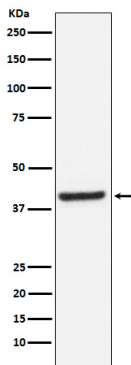
Área de Investigación

-

Datos de Imagen



Todos los carriles utilizan el anticuerpo en una dilución de 1:2K durante 1 hora a temperatura ambiente.



Análisis de transferencia Western de la expresión de inhibina beta A en lisado de cerebro fetal humano.