

Nombre del Producto: Anticuerpo monoclonal de conejo PKC gamma**Nº de Catálogo: AMRe84295**

Solo para uso en investigación.

Resumen

Descripción	Anticuerpo monoclonal de conejo recombinante
Huésped	Conejo
Aplicación	WB, ICC
Reactividad	Humano, Ratón, Rata
Conjugación	No conjugado
Modificación	Sin modificar
Isotipo	IgG
Clonalidad	Monoclonal
Formato	Líquido
Concentración	0,71 mg/ml. La concentración de este producto puede variar según el lote.
Almacenamiento	Hacer alícuotas y almacenar a -20°C (válido por 12 meses). Evitar ciclos de congelación/descongelación.
Envío	Bolsas de hielo
Tampon	Anticuerpo purificado en PBS con 0,05% de azida sódica, 0,05% de proteína protectora y 50% de glicerol.
Purificación	Purificación por afinidad

Aplicación

Relación de Dilución	WB 1:1000-1:2000, ICC 1:50-1:200
Peso Molecular	78 kDa

Información del Antígeno

Nombre del Gen	PKC gamma
Nombres Alternativos	PKC-gamma; PKCC; PKCG; PRKCG; SCA14;;PKC gamma
ID del Gen	-
ID SwissProt	P05129
Inmunógeno	Un péptido sintetizado derivado de la PKC gamma humana

Antecedentes

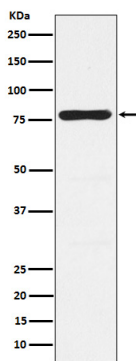
Serina/treonina-proteína quinasa dependiente de fosfolípidos y diacilglicerol (DAG), activada por calcio, que desempeña

diversas funciones en las células neuronales y los tejidos oculares, como la regulación de los receptores neuronales GRIA4/GLUR4 y GRIN1/NMDAR1, la modulación de receptores y funciones neuronales relacionadas con la sensibilidad a los opiáceos, el dolor y el alcohol, la mediación de la función sináptica y la supervivencia celular después de la isquemia y la inhibición de la actividad de las uniones gap después del estrés oxidativo.

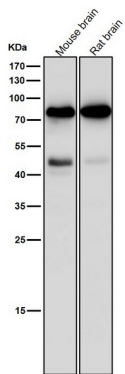
Área de Investigación

-

Datos de Imagen



Análisis de transferencia Western de la expresión de PKC gamma en lisado de cerebro fetal humano.



Todos los carriles utilizan el anticuerpo en una dilución de 1:2K durante 1 hora a temperatura ambiente.