

Nombre del Producto: Anticuerpo monoclonal de conejo CSNK1A1**Nº de Catálogo: AMRe84286**

Solo para uso en investigación.

Resumen

Descripción	Anticuerpo monoclonal de conejo recombinante
Huésped	Conejo
Aplicación	WB
Reactividad	Humano, Ratón, Rata
Conjugación	No conjugado
Modificación	Sin modificar
Isotipo	IgG
Clonalidad	Monoclonal
Formato	Líquido
Concentración	0,61 mg/ml. La concentración de este producto puede variar según el lote.
Almacenamiento	Hacer alícuotas y almacenar a -20°C (válido por 12 meses). Evitar ciclos de congelación/descongelación.
Envío	Bolsas de hielo
Tampon	Anticuerpo purificado en PBS con 0,05% de azida sódica, 0,05% de proteína protectora y 50% de glicerol.
Purificación	Purificación por afinidad

Aplicación

Relación de Dilución	WB 1:1000-1:2000
Peso Molecular	Calculated MW: 39 kDa ; Observed MW: 35 kDa

Información del Antígeno

Nombre del Gen	CSNK1A1
Nombres Alternativos	CK1; CK1A; CKI alpha; CKIa; Csnk1a1; HLCDGP1;;CK I alpha
ID del Gen	-
ID SwissProt	P48729
Inmunógeno	Un péptido sintetizado derivado de la CK I alfa humana

Antecedentes

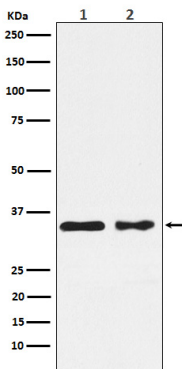
Las caseínas quinasas se definen operativamente por su utilización preferente de proteínas ácidas, como las caseínas, como

sustratos. Pueden fosforilar un gran número de proteínas. Participan en la señalización de Wnt. Fosforilan CTNNB1 en Ser-45. Podrían participar en la segregación cromosómica durante la mitosis.

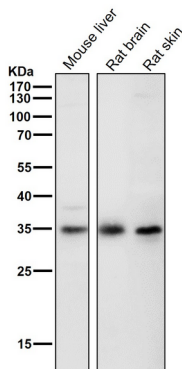
Área de Investigación

-

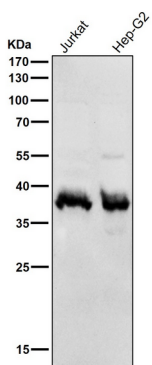
Datos de Imagen



Análisis de transferencia Western de la expresión de CSNK1A1 en (1) lisado de células MCF7; (2) lisado de células NIH/3T3.



Todos los carriles utilizan el anticuerpo en una dilución de 1:2K durante 1 hora a temperatura ambiente.



Todos los carriles utilizan el anticuerpo en una dilución de 1:2K durante 1 hora a temperatura ambiente.