

Nombre del Producto: Anticuerpo monoclonal de conejo SF3B3**Nº de Catálogo: AMRe84282**

Solo para uso en investigación.

Resumen

Descripción	Anticuerpo monoclonal de conejo recombinante
Huésped	Conejo
Aplicación	WB,IHC,ICC/IF,ICC,FC
Reactividad	Humano, Ratón, Rata
Conjugación	No conjugado
Modificación	Sin modificar
Isotipo	IgG
Clonalidad	Monoclonal
Formato	Líquido
Concentración	0,61 mg/ml. La concentración de este producto puede variar según el lote.
Almacenamiento	Hacer alícuotas y almacenar a -20°C (válido por 12 meses). Evitar ciclos de congelación/descongelación.
Envío	Bolsas de hielo
Tampon	Anticuerpo purificado en PBS con 0,05% de azida sódica, 0,05% de proteína protectora y 50% de glicerol.
Purificación	Purificación por afinidad

Aplicación

Relación de Dilución	WB 1:1000-1:2000,IHC 1:100-1:200,ICC/IF 1:50-1:200,ICC 1:50-1:200,FC 1:20-1:100
Peso Molecular	136 kDa

Información del Antígeno

Nombre del Gen	SF3B3
Nombres Alternativos	RSE1; SAP130; SF3b130; STAF130;;SF3B3
ID del Gen	-
ID SwissProt	Q15393
Inmunógeno	Un péptido sintetizado derivado del SF3B3 humano

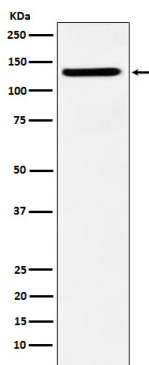
Antecedentes

Componente del complejo 17S U2 SnRNP del espliceosoma, un gran complejo de ribonucleoproteína que elimina intrones de

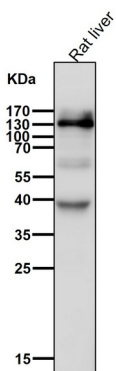
los pre-ARNm transcritos. El complejo 17S U2 SnRNP 1 participa directamente en el ensamblaje temprano del espliceosoma y 2 media el reconocimiento del sitio de ramificación del intrón durante el empalme del pre-ARNm al promover la selección de la adenosina del sitio de ramificación del pre-ARNm, el nucleófilo para el primer paso del empalme.

Área de Investigación

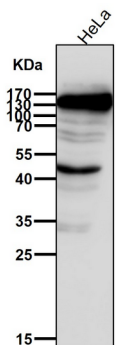
Datos de Imagen



Análisis de transferencia Western de la expresión de SF3B3 en lisado de células HeLa.



Todos los carriles utilizan el anticuerpo en una dilución de 1:2K durante 1 hora a temperatura ambiente.



Todos los carriles utilizan el anticuerpo en una dilución de 1:2K durante 1 hora a temperatura ambiente.