

## Nombre del Producto: Anticuerpo monoclonal de conejo de caseína

### Nº de Catálogo: AMRe84267

Solo para uso en investigación.

## Resumen

<b>Descripción</b>	Anticuerpo monoclonal de conejo recombinante
<b>Huésped</b>	Conejo
<b>Aplicación</b>	WB,IP
<b>Reactividad</b>	Humano
<b>Conjugación</b>	No conjugado
<b>Modificación</b>	Sin modificar
<b>Isotipo</b>	IgG
<b>Clonalidad</b>	Monoclonal
<b>Formato</b>	Líquido
<b>Concentración</b>	-
<b>Almacenamiento</b>	Hacer alícuotas y almacenar a -20°C (válido por 12 meses). Evitar ciclos de congelación/descongelación.
<b>Envío</b>	Bolsas de hielo
<b>Tampon</b>	Anticuerpo purificado en PBS con 0,05% de azida sódica, 0,05% de proteína protectora y 50% de glicerol.
<b>Purificación</b>	Purificación por afinidad

## Aplicación

<b>Relación de Dilución</b>	WB 1:1000-1:2000,IP 1:20-1:50
<b>Peso Molecular</b>	22 kDa

## Información del Antígeno

<b>Nombre del Gen</b>	Casein
<b>Nombres Alternativos</b>	Casein;;alpha S1 casein
<b>ID del Gen</b>	-
<b>ID SwissProt</b>	P47710
<b>Inmunógeno</b>	Un péptido sintetizado derivado de la caseína alfa S1 humana

## Antecedentes

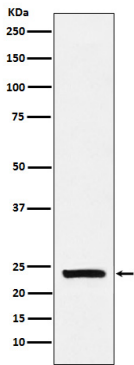
Papel importante en la capacidad de la leche para transportar fosfato de calcio. La casoxina D actúa como antagonista opioide

y tiene actividad vasorrelajante mediada por los receptores de bradicinina B1.

## Área de Investigación

-

## Datos de Imagen



Análisis mediante transferencia Western de la expresión de caseína en lisado de leche humana.