

Nombre del Producto: Anticuerpo monoclonal de conejo SAE1**Nº de Catálogo: AMRe84262**

Solo para uso en investigación.

Resumen

Descripción	Anticuerpo monoclonal de conejo recombinante
Huésped	Conejo
Aplicación	WB,ICC,FC,IP
Reactividad	Humano, Rata
Conjugación	No conjugado
Modificación	Sin modificar
Isotipo	IgG
Clonalidad	Monoclonal
Formato	Líquido
Concentración	0,61 mg/ml. La concentración de este producto puede variar según el lote.
Almacenamiento	Hacer alícuotas y almacenar a -20°C (válido por 12 meses). Evitar ciclos de congelación/descongelación.
Envío	Bolsas de hielo
Tampon	Anticuerpo purificado en PBS con 0,05% de azida sódica, 0,05% de proteína protectora y 50% de glicerol.
Purificación	Purificación por afinidad

Aplicación

Relación de Dilución	WB 1:1000-1:2000,ICC 1:50-1:200,FC 1:20-1:100,IP 1:20-1:50
Peso Molecular	38 kDa

Información del Antígeno

Nombre del Gen	SAE1
Nombres Alternativos	AOS1; HSPC140; Sae1; SUA1; UBLE1A;;SAE1
ID del Gen	-
ID SwissProt	Q9UBE0
Inmunógeno	Un péptido sintetizado derivado del SAE1 humano

Antecedentes

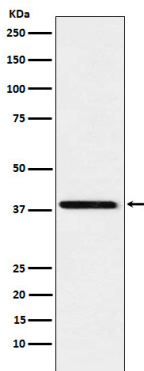
El heterodímero actúa como una ligasa E1 para SUMO1, SUMO2, SUMO3 y probablemente SUMO4. Media la activación

dependiente de ATP de las proteínas SUMO, seguida de la formación de un enlace tioéster entre una proteína SUMO y un residuo de cisteína conservado en el sitio activo de UBA2/SAE2.

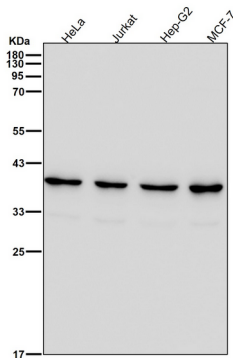
Área de Investigación

-

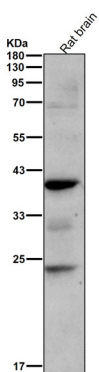
Datos de Imagen



Análisis de transferencia Western de la expresión de SAE1 en lisado de células Jurkat.



Todos los carriles utilizan el anticuerpo en una dilución de 1:2K durante 1 hora a temperatura ambiente.



Todos los carriles utilizan el anticuerpo en una dilución de 1:2K durante 1 hora a temperatura ambiente.