

Nombre del Producto: Anticuerpo monoclonal de conejo TREX1**Nº de Catálogo: AMRe84253**

Solo para uso en investigación.

Resumen

Descripción	Anticuerpo monoclonal de conejo recombinante
Huésped	Conejo
Aplicación	WB,IHC,ICC/IF,ICC
Reactividad	Humano
Conjugación	No conjugado
Modificación	Sin modificar
Isotipo	IgG
Clonalidad	Monoclonal
Formato	Líquido
Concentración	0,61 mg/ml. La concentración de este producto puede variar según el lote.
Almacenamiento	Hacer alícuotas y almacenar a -20°C (válido por 12 meses). Evitar ciclos de congelación/descongelación.
Envío	Bolsas de hielo
Tampon	Anticuerpo purificado en PBS con 0,05% de azida sódica, 0,05% de proteína protectora y 50% de glicerol.
Purificación	Purificación por afinidad

Aplicación

Relación de Dilución	WB 1:1000-1:2000,IHC 1:100-1:200,ICC/IF 1:50-1:200,ICC 1:50-1:200
Peso Molecular	33 kDa

Información del Antígeno

Nombre del Gen	TREX1
Nombres Alternativos	AGS1; AGS5; CRV; DNase III; DRN3; HERNS; TREX1;;TREX1
ID del Gen	-
ID SwissProt	Q9NSU2
Inmunógeno	Un péptido sintetizado derivado del TREX1 humano

Antecedentes

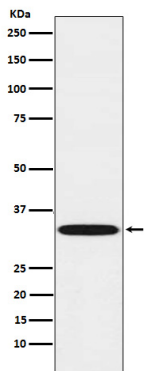
Principal exonucleasa de ADN celular 3' a 5' que digiere ADN monocatenario (ssDNA) y ADN bicatenario (dsDNA) con extremos

3' desapareados. Previene la iniciación intrínseca de la autoinmunidad celular. Actúa metabolizando fragmentos de ADN de retroelementos endógenos, incluidos los elementos L1, LTR y SINE.

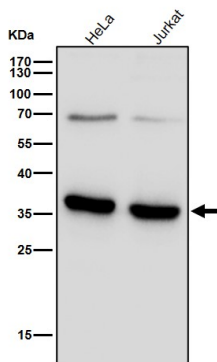
Área de Investigación

-

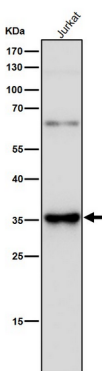
Datos de Imagen



Análisis de transferencia Western de la expresión de TREX1 en lisado de células Daudi.



Todos los carriles utilizan el anticuerpo en una dilución de 1:2K durante 1 hora a temperatura ambiente.



Todos los carriles utilizan el anticuerpo en una dilución de 1:2K durante 1 hora a temperatura ambiente.