
Nombre del Producto: Anticuerpo monoclonal de conejo contra la sintrofina alfa 1
Nº de Catálogo: AMRe84249

Solo para uso en investigación.

Resumen

Descripción	Anticuerpo monoclonal de conejo recombinante
Huésped	Conejo
Aplicación	WB,IHC,ICC/IF,ICC,FC
Reactividad	Humano, Ratón
Conjugación	No conjugado
Modificación	Sin modificar
Isotipo	IgG
Clonalidad	Monoclonal
Formato	Líquido
Concentración	-
Almacenamiento	Hacer alícuotas y almacenar a -20°C (válido por 12 meses). Evitar ciclos de congelación/descongelación.
Envío	Bolsas de hielo
Tampon	Anticuerpo purificado en PBS con 0,05% de azida sódica, 0,05% de proteína protectora y 50% de glicerol.
Purificación	Purificación por afinidad

Aplicación

Relación de Dilución	WB 1:1000-1:2000,IHC 1:100-1:200,ICC/IF 1:50-1:200,ICC 1:50-1:200,FC 1:20-1:100
Peso Molecular	54 kDa

Información del Antígeno

Nombre del Gen	Syntrophin alpha 1
Nombres Alternativos	Alpha 1 syntrophin; LQT12; SNT1; Snta1; Syntrophin 1; TACIP1;;alpha 1 Syntrophin
ID del Gen	-
ID SwissProt	Q13424
Inmunógeno	Un péptido sintetizado derivado de la sintrofina alfa 1 humana

Antecedentes

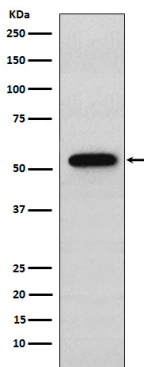
Proteína adaptadora que se une a diversas proteínas de membrana y probablemente organiza su localización subcelular. Puede

conectar diversos receptores al citoesqueleto de actina y a la matriz extracelular a través del complejo de glucoproteína distrofina. Desempeña un papel importante en la formación de sinapsis y en la organización de los receptores UTRN y de acetilcolina en la sinapsis neuromuscular. Se une al fosfatidilinositol 4,5-bisfosfato.

Área de Investigación

-

Datos de Imagen



Análisis de transferencia Western de la expresión de sintrofina alfa 1 en lisado de células A549.