

Nombre del Producto: Anticuerpo monoclonal de conejo contra leguminosas**Nº de Catálogo: AMRe84245**

Solo para uso en investigación.

Resumen

Descripción	Anticuerpo monoclonal de conejo recombinante
Huésped	Conejo
Aplicación	WB
Reactividad	Humano, Ratón, Rata
Conjugación	No conjugado
Modificación	Sin modificar
Isotipo	IgG
Clonalidad	Monoclonal
Formato	Líquido
Concentración	0,49 mg/ml. La concentración de este producto puede variar según el lote.
Almacenamiento	Hacer alícuotas y almacenar a -20°C (válido por 12 meses). Evitar ciclos de congelación/descongelación.
Envío	Bolsas de hielo
Tampon	Anticuerpo purificado en PBS con 0,05% de azida sódica, 0,05% de proteína protectora y 50% de glicerol.
Purificación	Purificación por afinidad

Aplicación

Relación de Dilución	WB 1:1000-1:2000
Peso Molecular	Calculated MW: 49 kDa ; Observed MW: 36,57 kDa

Información del Antígeno

Nombre del Gen	Legumain
Nombres Alternativos	AEP; cysteine 1; Legumain; LGMN; LGMN1; PRSC1;;Legumain
ID del Gen	-
ID SwissProt	Q99538
Inmunógeno	Un péptido sintetizado derivado de la leguminosa humana

Antecedentes

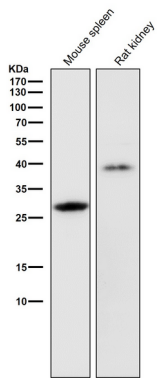
Tiene una especificidad estricta para la hidrólisis de enlaces asparaginilo. También puede escindir enlaces aspartilo lentamente,

especialmente en condiciones ácidas. Participa en el procesamiento de proteínas para la presentación de antígenos MHC clase II en el sistema lisosomal/endosomal.

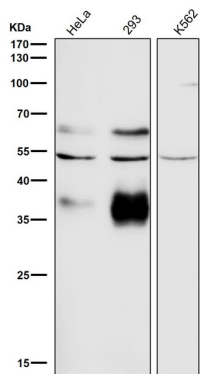
Área de Investigación

-

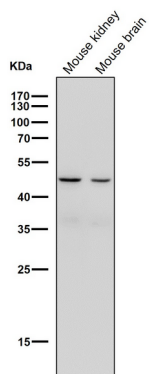
Datos de Imagen



Todos los carriles utilizan el anticuerpo en una dilución de 1:1K durante 1 hora a temperatura ambiente.



Todos los carriles utilizan el anticuerpo en una dilución de 1:1K durante 1 hora a temperatura ambiente.



Todos los carriles utilizan el anticuerpo en una dilución de 1:2K durante 1 hora a temperatura ambiente.

Todos los carriles utilizan el anticuerpo en una dilución de 1:1K durante 1 hora a temperatura ambiente.

