

Nombre del Producto: Anticuerpo monoclonal de conejo eIF4A3**Nº de Catálogo: AMRe84237**

Solo para uso en investigación.

Resumen

Descripción	Anticuerpo monoclonal de conejo recombinante
Huésped	Conejo
Aplicación	WB,IHC,ICC,IF,ICC,FC,IP
Reactividad	Humano, Ratón, Rata
Conjugación	No conjugado
Modificación	Sin modificar
Isotipo	IgG
Clonalidad	Monoclonal
Formato	Líquido
Concentración	-
Almacenamiento	Hacer alícuotas y almacenar a -20°C (válido por 12 meses). Evitar ciclos de congelación/descongelación.
Envío	Bolsas de hielo
Tampon	Anticuerpo purificado en PBS con 0,05% de azida sódica, 0,05% de proteína protectora y 50% de glicerol.
Purificación	Purificación por afinidad

Aplicación

Relación de Dilución	WB 1:1000-1:2000,IHC 1:100-1:200,ICC/IF 1:50-1:200,ICC 1:50-1:200,FC 1:20-1:100,IP 1:20-1:50
Peso Molecular	47 kDa

Información del Antígeno

Nombre del Gen	eIF4A3
Nombres Alternativos	DDX48; EIF4A3; eIF4AIII; hNMP 265; NMP 265; NMP265; NUK34;;eIF4A3
ID del Gen	-
ID SwissProt	P38919
Inmunógeno	Un péptido sintetizado derivado del eIF4A3 humano

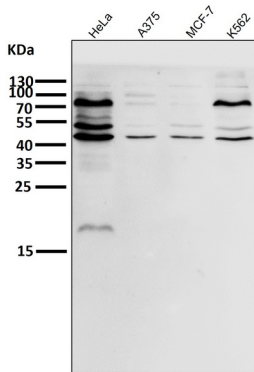
Antecedentes

ARN helicasa dependiente de ATP. Componente de un complejo de unión exónica (EJC) multiproteico dependiente de empalme, depositado en la unión de empalme de los ARNm. El EJC es una estructura dinámica compuesta por unas pocas proteínas centrales y varios factores periféricos asociados a la nucleación y al citoplasma que se unen al complejo solo transitoriamente, ya sea durante el ensamblaje del EJC o durante el metabolismo posterior del ARNm.

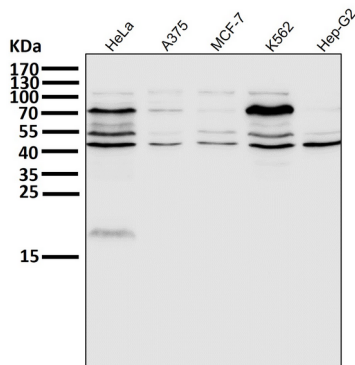
Área de Investigación

-

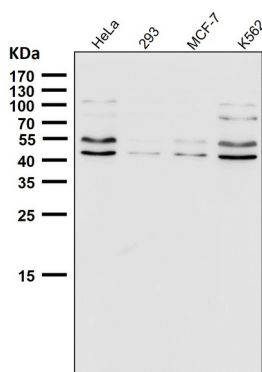
Datos de Imagen



Todos los carriles utilizan el anticuerpo en una dilución de 1:1K durante 1 hora a temperatura ambiente.

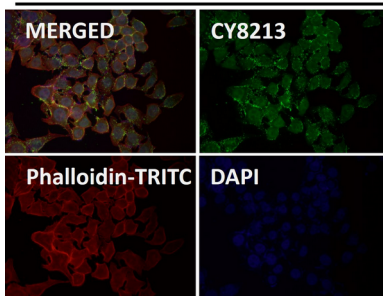


Todos los carriles utilizan el anticuerpo en una dilución de 1:1K durante 1 hora a temperatura ambiente.



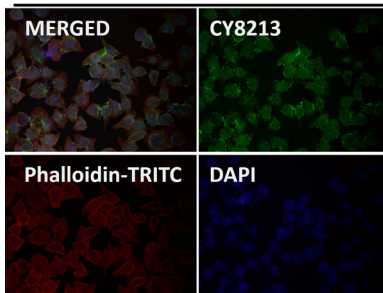
Todos los carriles utilizan el anticuerpo en una dilución de 1:1K durante 1 hora a temperatura ambiente.

HeLa



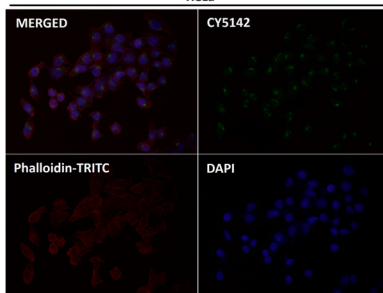
Análisis inmunofluorescente utilizando el Anticuerpo a dilución 1:50.

HeLa



Análisis inmunofluorescente utilizando el Anticuerpo a dilución 1:150.

HeLa



Análisis inmunofluorescente utilizando el Anticuerpo a dilución 1:200.