

Nombre del Producto: Anticuerpo monoclonal de conejo Nesprin 1**Nº de Catálogo: AMRe84232**

Solo para uso en investigación.

Resumen

Descripción	Anticuerpo monoclonal de conejo recombinante
Huésped	Conejo
Aplicación	WB,IHC,ICC/IF,ICC,FC
Reactividad	Humano, Ratón, Rata
Conjugación	No conjugado
Modificación	Sin modificar
Isotipo	IgG
Clonalidad	Monoclonal
Formato	Líquido
Concentración	0,34 mg/ml. La concentración de este producto puede variar según el lote.
Almacenamiento	Hacer alícuotas y almacenar a -20°C (válido por 12 meses). Evitar ciclos de congelación/descongelación.
Envío	Bolsas de hielo
Tampon	Anticuerpo purificado en PBS con 0,05% de azida sódica, 0,05% de proteína protectora y 50% de glicerol.
Purificación	Purificación por afinidad

Aplicación

Relación de Dilución	WB 1:1000-1:2000,IHC 1:100-1:200,ICC/IF 1:50-1:200,ICC 1:50-1:200,FC 1:20-1:100
Peso Molecular	Calculated MW: 1011 kDa ; Observed MW: 112 kDa

Información del Antígeno

Nombre del Gen	Nesprin 1
Nombres Alternativos	ARCA1; C6orf98; CPG2; EDMD4; Enaptin; Myne-1; MYNE1; Nesp1; Nesprin-1; SCAR8; Syne-1; SYNE1;;Nesprin 1
ID del Gen	-
ID SwissProt	Q8NF91
Inmunógeno	Un péptido sintetizado derivado de la Nesprin 1 humana

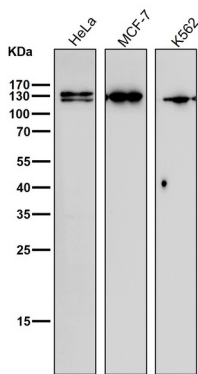
Antecedentes

Proteína modular multiisomérica que forma una red de enlace entre los orgánulos y el citoesqueleto de actina para mantener la organización espacial subcelular. Como componente del complejo LINC (enlazador del nucleoesqueleto y el citoesqueleto), participa en la conexión entre la lámina nuclear y el citoesqueleto. Las interacciones nucleocitoplasmáticas establecidas por el complejo LINC desempeñan un papel importante en la transmisión de fuerzas mecánicas a través de la envoltura nuclear y en el movimiento y posicionamiento nuclear.

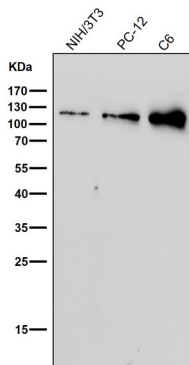
Área de Investigación

-

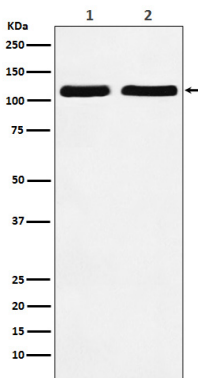
Datos de Imagen



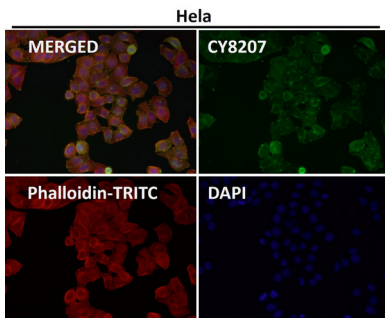
Todos los carriles utilizan el anticuerpo en una dilución de 1:2K durante 1 hora a temperatura ambiente.



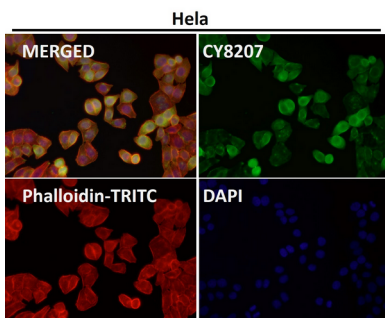
Todos los carriles utilizan el anticuerpo en una dilución de 1:2K durante 1 hora a temperatura ambiente.



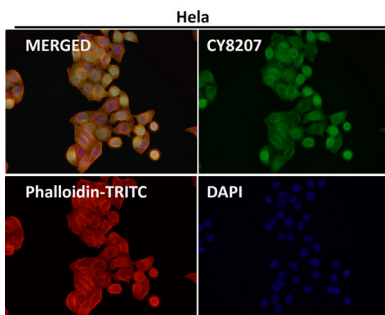
Análisis de transferencia Western de la expresión de Nesprin 1 en (1) lisado de células HeLa; (2) lisado de células RAW264.7.



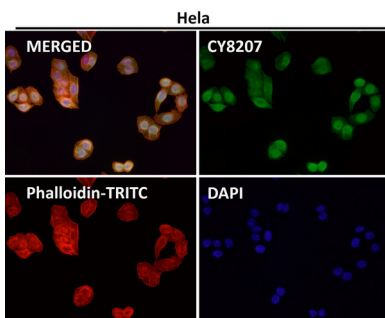
Análisis inmunofluorescente utilizando el Anticuerpo a dilución 1:50.



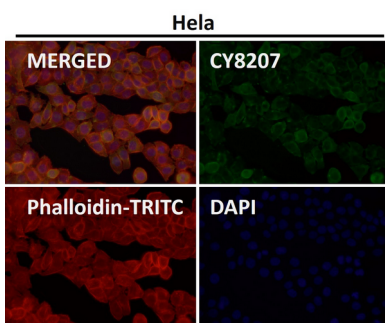
Análisis inmunofluorescente utilizando el Anticuerpo a dilución 1:50.



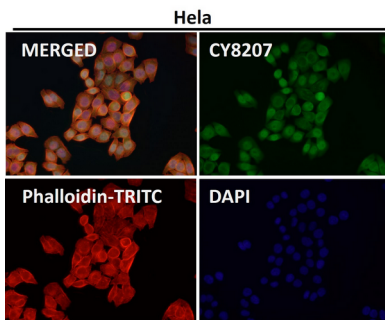
Análisis inmunofluorescente utilizando el Anticuerpo a dilución 1:150.



Análisis inmunofluorescente utilizando el Anticuerpo a dilución 1:150.



Análisis inmunofluorescente utilizando el Anticuerpo a dilución 1:150.



Análisis inmunofluorescente utilizando el Anticuerpo a dilución 1:200.