

**Nombre del Producto: Anticuerpo monoclonal de conejo Y14****Nº de Catálogo: AMRe84228**

Solo para uso en investigación.

**Resumen**

<b>Descripción</b>	Anticuerpo monoclonal de conejo recombinante
<b>Huésped</b>	Conejo
<b>Aplicación</b>	WB,IHC,ICC,IF,ICC,FC,IP
<b>Reactividad</b>	Humano, Ratón, Rata
<b>Conjugación</b>	No conjugado
<b>Modificación</b>	Sin modificar
<b>Isotipo</b>	IgG
<b>Clonalidad</b>	Monoclonal
<b>Formato</b>	Líquido
<b>Concentración</b>	-
<b>Almacenamiento</b>	Hacer alícuotas y almacenar a -20°C (válido por 12 meses). Evitar ciclos de congelación/descongelación.
<b>Envío</b>	Bolsas de hielo
<b>Tampon</b>	Anticuerpo purificado en PBS con 0,05% de azida sódica, 0,05% de proteína protectora y 50% de glicerol.
<b>Purificación</b>	Purificación por afinidad

**Aplicación**

<b>Relación de Dilución</b>	WB 1:1000-1:2000,IHC 1:100-1:200,ICC/IF 1:50-1:200,ICC 1:50-1:200,FC 1:20-1:100,IP 1:20-1:50
<b>Peso Molecular</b>	Calculated MW: 20 kDa ; Observed MW: 19 kDa

**Información del Antígeno**

<b>Nombre del Gen</b>	Y14
<b>Nombres Alternativos</b>	BOV1; BOV1A; BOV1B; BOV1C; HSPC114; MDS014; RBM 8; RBM 8A; RBM 8B; RBM8; rbm8a; RBM8B; ZNRP; ZRNP1;;RBM8A
<b>ID del Gen</b>	-
<b>ID SwissProt</b>	Q9Y5S9
<b>Inmunógeno</b>	Un péptido sintetizado derivado del RBM8A humano

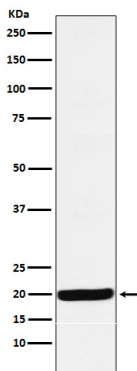
## Antecedentes

Necesario para el empalme del pre-ARNm como componente del espliceosoma. Componente central del complejo multiproteico de unión exónica (EJC) dependiente del empalme, depositado en las uniones de empalme de los ARNm. El EJC es una estructura dinámica compuesta por proteínas centrales y varios factores periféricos asociados a los núcleos y citoplasmas que se unen al complejo solo transitoriamente, ya sea durante el ensamblaje del EJC o durante el metabolismo posterior del ARNm.

## Área de Investigación

-

## Datos de Imagen



Análisis de transferencia Western de la expresión de Y14 en el lisado de células HepG2.