

**Nombre del Producto: Anticuerpo monoclonal de conejo PIWIL1****Nº de Catálogo: AMRe84225**

Solo para uso en investigación.

**Resumen**

<b>Descripción</b>	Anticuerpo monoclonal de conejo recombinante
<b>Huésped</b>	Conejo
<b>Aplicación</b>	WB
<b>Reactividad</b>	Humano, Ratón, Rata
<b>Conjugación</b>	No conjugado
<b>Modificación</b>	Sin modificar
<b>Isotipo</b>	IgG
<b>Clonalidad</b>	Monoclonal
<b>Formato</b>	Líquido
<b>Concentración</b>	0,49 mg/ml. La concentración de este producto puede variar según el lote.
<b>Almacenamiento</b>	Hacer alícuotas y almacenar a -20°C (válido por 12 meses). Evitar ciclos de congelación/descongelación.
<b>Envío</b>	Bolsas de hielo
<b>Tampon</b>	Anticuerpo purificado en PBS con 0,05% de azida sódica, 0,05% de proteína protectora y 50% de glicerol.
<b>Purificación</b>	Purificación por afinidad

**Aplicación**

<b>Relación de Dilución</b>	WB 1:1000-1:2000
<b>Peso Molecular</b>	99 kDa

**Información del Antígeno**

<b>Nombre del Gen</b>	PIWIL1
<b>Nombres Alternativos</b>	HIWI; MIWI; PIWI; PIWIL1;;Pwi like protein 1
<b>ID del Gen</b>	-
<b>ID SwissProt</b>	Q96J94
<b>Inmunógeno</b>	Un péptido sintetizado derivado de la proteína 1 similar a Pwi humana

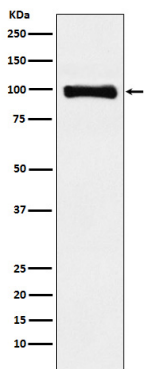
**Antecedentes**

Endorribonucleasa que desempeña un papel fundamental en las células germinales postnatales al reprimir los elementos

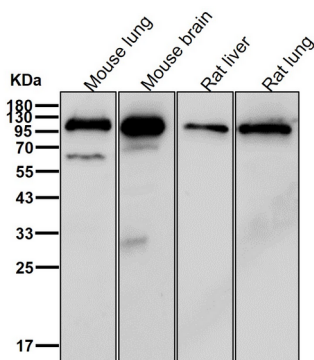
transponibles e impedir su movilización, lo cual es esencial para la integridad de la línea germinal. Actúa mediante el proceso metabólico del piRNA, que media la represión de los elementos transponibles durante la meiosis mediante la formación de complejos compuestos por piRNA y proteínas Piwi, y regula la metilación y la posterior represión de los transposones.

## Área de Investigación

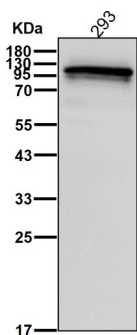
## Datos de Imagen



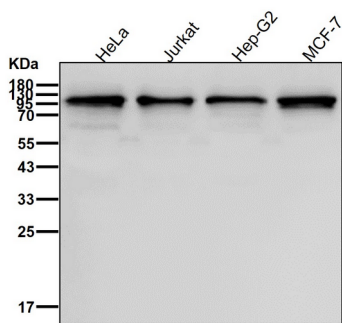
Análisis de transferencia Western de la expresión de PIWIL1 en lisado de células HepG2.



Todos los carriles utilizan el anticuerpo en una dilución de 1:1K durante 1 hora a temperatura ambiente.



Todos los carriles utilizan el anticuerpo en una dilución de 1:1K durante 1 hora a temperatura ambiente.



Todos los carriles utilizan el anticuerpo en una dilución de 1:1K durante 1 hora a temperatura ambiente.