

Nombre del Producto: Anticuerpo monoclonal de conejo APPL**Nº de Catálogo: AMRe84221**

Solo para uso en investigación.

Resumen

Descripción	Anticuerpo monoclonal de conejo recombinante
Huésped	Conejo
Aplicación	WB,IHC,ICC/IF,ICC
Reactividad	Humano, Ratón, Rata
Conjugación	No conjugado
Modificación	Sin modificar
Isotipo	IgG
Clonalidad	Monoclonal
Formato	Líquido
Concentración	0,71 mg/ml. La concentración de este producto puede variar según el lote.
Almacenamiento	Hacer alícuotas y almacenar a -20°C (válido por 12 meses). Evitar ciclos de congelación/descongelación.
Envío	Bolsas de hielo
Tampon	Anticuerpo purificado en PBS con 0,05% de azida sódica, 0,05% de proteína protectora y 50% de glicerol.
Purificación	Purificación por afinidad

Aplicación

Relación de Dilución	WB 1:1000-1:2000,IHC 1:100-1:200,ICC/IF 1:50-1:200,ICC 1:50-1:200
Peso Molecular	Calculated MW: 80 kDa ; Observed MW: 85 kDa

Información del Antígeno

Nombre del Gen	APPL
Nombres Alternativos	DIP13 alpha; DP13A; KIAA1428; APPL1; Dip13-alpha; Adapter protein containing PH domain; DCC-interacting protein 13-alpha;;Dip13 alpha
ID del Gen	-
ID SwissProt	Q9UKG1
Inmunógeno	Un péptido sintetizado derivado de la alfa Dip13 humana

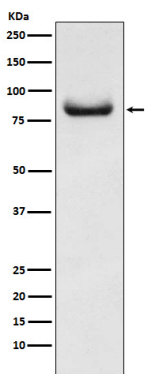
Antecedentes

Proteína adaptadora multifuncional que se une a varios receptores de membrana, factores nucleares y proteínas de señalización para regular muchos procesos, como la proliferación celular, la respuesta inmune, el tráfico endosómico y el metabolismo celular. Regula la vía de señalización que conduce a la proliferación celular a través de la interacción con RAB5A y subunidades del complejo NuRD/MeCP1.

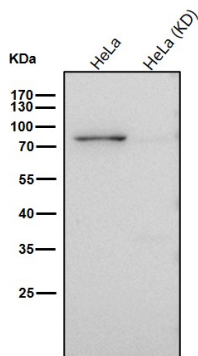
Área de Investigación

-

Datos de Imagen



Análisis de transferencia Western de la expresión de APPL en lisado de células Hela.



Todos los carriles utilizan el anticuerpo en una dilución de 1:1K durante 1 hora a temperatura ambiente.