

---

**Nombre del Producto: Anticuerpo monoclonal de conejo CAPG****Nº de Catálogo: AMRe84204**

Solo para uso en investigación.

**Resumen**

<b>Descripción</b>	Anticuerpo monoclonal de conejo recombinante
<b>Huésped</b>	Conejo
<b>Aplicación</b>	WB
<b>Reactividad</b>	Humano, Ratón, Rata
<b>Conjugación</b>	No conjugado
<b>Modificación</b>	Sin modificar
<b>Isotipo</b>	IgG
<b>Clonalidad</b>	Monoclonal
<b>Formato</b>	Líquido
<b>Concentración</b>	-
<b>Almacenamiento</b>	Hacer alícuotas y almacenar a -20°C (válido por 12 meses). Evitar ciclos de congelación/descongelación.
<b>Envío</b>	Bolsas de hielo
<b>Tampon</b>	Anticuerpo purificado en PBS con 0,05% de azida sódica, 0,05% de proteína protectora y 50% de glicerol.
<b>Purificación</b>	Purificación por afinidad

**Aplicación**

<b>Relación de Dilución</b>	WB 1:1000-1:2000
<b>Peso Molecular</b>	38 kDa

**Información del Antígeno**

<b>Nombre del Gen</b>	CAPG
<b>Nombres Alternativos</b>	AFCP; Capg; gCap39; HEL S 66; mbh1; MCP;;CAPG
<b>ID del Gen</b>	-
<b>ID SwissProt</b>	P40121
<b>Inmunógeno</b>	Un péptido sintetizado derivado del CAPG humano

**Antecedentes**

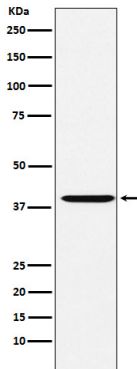
Proteína sensible al calcio que bloquea reversiblemente los extremos barbados de los filamentos de actina, pero no corta los

filamentos de actina preformados. Puede desempeñar un papel importante en la función de los macrófagos.

## Área de Investigación

-

## Datos de Imagen



Análisis Western blot de la expresión de CAPG en lisado de células HeLa.