

Nombre del Producto: Anticuerpo monoclonal de conejo ELMO1**Nº de Catálogo: AMRe84199**

Solo para uso en investigación.

Resumen

Descripción	Anticuerpo monoclonal de conejo recombinante
Huésped	Conejo
Aplicación	WB,ICC,FC,IP
Reactividad	Humano, Ratón, Rata
Conjugación	No conjugado
Modificación	Sin modificar
Isotipo	IgG
Clonalidad	Monoclonal
Formato	Líquido
Concentración	-
Almacenamiento	Hacer alícuotas y almacenar a -20°C (válido por 12 meses). Evitar ciclos de congelación/descongelación.
Envío	Bolsas de hielo
Tampon	Anticuerpo purificado en PBS con 0,05% de azida sódica, 0,05% de proteína protectora y 50% de glicerol.
Purificación	Purificación por afinidad

Aplicación

Relación de Dilución	WB 1:1000-1:2000,ICC 1:50-1:200,FC 1:20-1:100,IP 1:20-1:50
Peso Molecular	84 kDa

Información del Antígeno

Nombre del Gen	ELMO1
Nombres Alternativos	CED12; Ced12 homolog 1; ELMO 1;;ELMO1
ID del Gen	-
ID SwissProt	Q92556
Inmunógeno	Un péptido sintetizado derivado del ELMO1 humano

Antecedentes

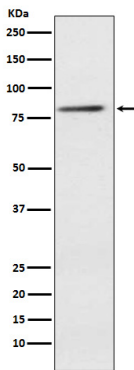
Participa en los reordenamientos del citoesqueleto necesarios para la fagocitosis de células apoptóticas y la motilidad celular.

Actúa en asociación con DOCK1 y CRK. Inicialmente se propuso que formaba parte de DOCK1 para activar las GTPasas pequeñas Rac Rho. Puede potenciar la actividad del factor de intercambio de nucleótidos de guanina (GEF) de DOCK1.

Área de Investigación

-

Datos de Imagen



Análisis de transferencia Western de la expresión de ELMO1 en lisado de células Jurkat.