

**Nombre del Producto: Anticuerpo monoclonal de conejo GRASP65****Nº de Catálogo: AMRe84190**

Solo para uso en investigación.

**Resumen**

<b>Descripción</b>	Anticuerpo monoclonal de conejo recombinante
<b>Huésped</b>	Conejo
<b>Aplicación</b>	WB,IHC,ICC/IF,ICC,FC,IP
<b>Reactividad</b>	Humano
<b>Conjugación</b>	No conjugado
<b>Modificación</b>	Sin modificar
<b>Isotipo</b>	IgG
<b>Clonalidad</b>	Monoclonal
<b>Formato</b>	Líquido
<b>Concentración</b>	0,71 mg/ml. La concentración de este producto puede variar según el lote.
<b>Almacenamiento</b>	Hacer alícuotas y almacenar a -20°C (válido por 12 meses). Evitar ciclos de congelación/descongelación.
<b>Envío</b>	Bolsas de hielo
<b>Tampon</b>	Anticuerpo purificado en PBS con 0,05% de azida sódica, 0,05% de proteína protectora y 50% de glicerol.
<b>Purificación</b>	Purificación por afinidad

**Aplicación**

<b>Relación de Dilución</b>	WB 1:1000-1:2000,IHC 1:100-1:200,ICC/IF 1:50-1:200,ICC 1:50-1:200,FC 1:20-1:100,IP 1:20-1:50
<b>Peso Molecular</b>	Calculated MW: 46 kDa ; Observed MW: 65 kDa

**Información del Antígeno**

<b>Nombre del Gen</b>	GRASP65
<b>Nombres Alternativos</b>	GOLPH5; GORASP1; GRASP65;;GORASP1
<b>ID del Gen</b>	-
<b>ID SwissProt</b>	Q9BQQ3
<b>Inmunógeno</b>	Un péptido sintetizado derivado de GORASP1 humano

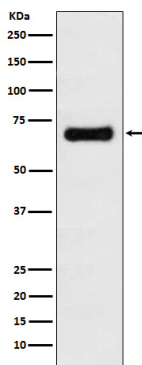
**Antecedentes**

Proteína estructural clave del aparato de Golgi. Las cisternas de la membrana del aparato de Golgi se adhieren entre sí para formar pilas, que se alinean una al lado de la otra para formar la cinta de Golgi. Actuando en conjunto con GORASP2/GRASP55, es necesaria para la formación y el mantenimiento de la cinta de Golgi, y puede ser prescindible para la formación de pilas.

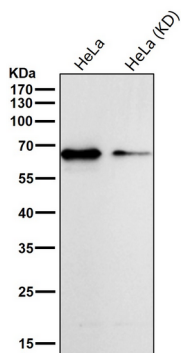
## Área de Investigación

-

## Datos de Imagen



Análisis de transferencia Western de la expresión de GRASP65 en el lisado de células MCF7.



Todos los carriles utilizan el anticuerpo en una dilución de 1:1K durante 1 hora a temperatura ambiente.