

---

**Nombre del Producto: Anticuerpo monoclonal de conejo CPEB1****Nº de Catálogo: AMRe84166**

Solo para uso en investigación.

**Resumen**

<b>Descripción</b>	Anticuerpo monoclonal de conejo recombinante
<b>Huésped</b>	Conejo
<b>Aplicación</b>	WB,IP
<b>Reactividad</b>	Humano
<b>Conjugación</b>	No conjugado
<b>Modificación</b>	Sin modificar
<b>Isotipo</b>	IgG
<b>Clonalidad</b>	Monoclonal
<b>Formato</b>	Líquido
<b>Concentración</b>	-
<b>Almacenamiento</b>	Hacer alícuotas y almacenar a -20°C (válido por 12 meses). Evitar ciclos de congelación/descongelación.
<b>Envío</b>	Bolsas de hielo
<b>Tampon</b>	Anticuerpo purificado en PBS con 0,05% de azida sódica, 0,05% de proteína protectora y 50% de glicerol.
<b>Purificación</b>	Purificación por afinidad

**Aplicación**

<b>Relación de Dilución</b>	WB 1:1000-1:2000,IP 1:20-1:50
<b>Peso Molecular</b>	Calculated MW: 63 kDa ; Observed MW: 70 kDa

**Información del Antígeno**

<b>Nombre del Gen</b>	CPEB1
<b>Nombres Alternativos</b>	CEBP; CPE-BP1; CPEB1; h CEBP; hCPEB 1;;CPEB1
<b>ID del Gen</b>	-
<b>ID SwissProt</b>	Q9BZB8
<b>Inmunógeno</b>	Un péptido sintetizado derivado del CPEB1 humano

**Antecedentes**

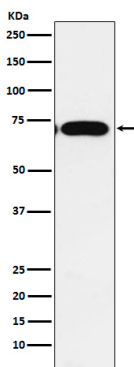
Proteína de unión a ARN específica de secuencia que regula la poliadenilación citoplasmática del ARNm y el inicio de la

traducción durante la maduración ovocitaria, el desarrollo temprano y en los sitios postsinápticos de las neuronas. Se une al elemento de poliadenilación citoplasmática (CPE), un elemento de secuencia rico en uridina (secuencia consenso 5'-UUUUUUUAU-3') dentro del 3'-UTR del ARNm. La unión al ARN produce un claro cambio conformacional análogo al mecanismo de la venus atrapamoscas.

## Área de Investigación

-

## Datos de Imagen



Análisis de transferencia Western de la expresión de CPEB1 en lisado de células A549.