

Nombre del Producto: Anticuerpo monoclonal de conejo ENT2**Nº de Catálogo: AMRe84165**

Solo para uso en investigación.

Resumen

Descripción	Anticuerpo monoclonal de conejo recombinante
Huésped	Conejo
Aplicación	WB,IHC,ICC/IF,ICC,FC
Reactividad	Humano, Ratón, Rata
Conjugación	No conjugado
Modificación	Sin modificar
Isotipo	IgG
Clonalidad	Monoclonal
Formato	Líquido
Concentración	0,71 mg/ml. La concentración de este producto puede variar según el lote.
Almacenamiento	Hacer alícuotas y almacenar a -20°C (válido por 12 meses). Evitar ciclos de congelación/descongelación.
Envío	Bolsas de hielo
Tampon	Anticuerpo purificado en PBS con 0,05% de azida sódica, 0,05% de proteína protectora y 50% de glicerol.
Purificación	Purificación por afinidad

Aplicación

Relación de Dilución	WB 1:1000-1:2000,IHC 1:100-1:200,ICC/IF 1:50-1:200,ICC 1:50-1:200,FC 1:20-1:100
Peso Molecular	Calculated MW: 50 kDa ; Observed MW: 55-65 kDa

Información del Antígeno

Nombre del Gen	ENT2
Nombres Alternativos	DER12; ei-type; HNP36; Nucleoside transporter; SLC29A2;;ENT2
ID del Gen	-
ID SwissProt	Q14542
Inmunógeno	Un péptido sintetizado derivado de ENT2 humano

Antecedentes

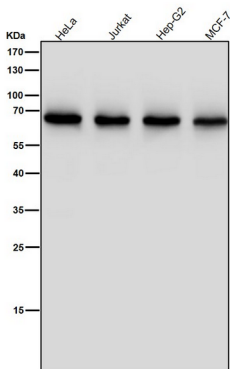
Media el transporte equilibrativo de purina, nucleósidos de pirimidina y la base púrica hipoxantina. Es muy menos sensible que

SLC29A1 a la inhibición por nitrobeniltioinosina (NBMPR), dipiridamol, dilazep y draflazina.

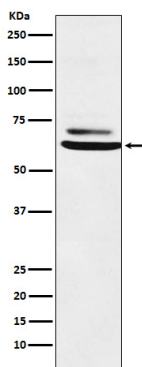
Área de Investigación

-

Datos de Imagen



Todos los carriles utilizan el anticuerpo en una dilución de 1:2K durante 1 hora a temperatura ambiente.



Análisis de transferencia Western de la expresión de ENT2 en lisado de células K562.