
Nombre del Producto: Anticuerpo monoclonal de conejo CTRL**Nº de Catálogo: AMRe84159**

Solo para uso en investigación.

Resumen

Descripción	Anticuerpo monoclonal de conejo recombinante
Huésped	Conejo
Aplicación	WB
Reactividad	Humano, Ratón, Rata
Conjugación	No conjugado
Modificación	Sin modificar
Isotipo	IgG
Clonalidad	Monoclonal
Formato	Líquido
Concentración	-
Almacenamiento	Hacer alícuotas y almacenar a -20°C (válido por 12 meses). Evitar ciclos de congelación/descongelación.
Envío	Bolsas de hielo
Tampon	Anticuerpo purificado en PBS con 0,05% de azida sódica, 0,05% de proteína protectora y 50% de glicerol.
Purificación	Purificación por afinidad

Aplicación

Relación de Dilución	WB 1:1000-1:2000
Peso Molecular	Calculated MW: 28 kDa ; Observed MW: 24,28 kDa

Información del Antígeno

Nombre del Gen	CTRL
Nombres Alternativos	CTRL; CTRL1;;CTRL
ID del Gen	-
ID SwissProt	P40313
Inmunógeno	Un péptido sintetizado derivado del CTRL humano

Antecedentes

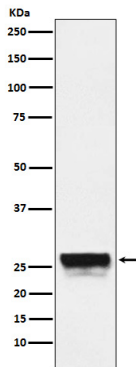
Este gen codifica una endopeptidasa de tipo serina con actividades similares a las de la quimotripsina y la elastasa-2. El gen que

codifica este zimógeno se expresa específicamente en el páncreas y probablemente funciona como una enzima digestiva.

Área de Investigación

-

Datos de Imagen



Análisis Western blot de la expresión de CTRL en lisado de páncreas de ratón.