

Nombre del Producto: Anticuerpo monoclonal de conejo GLUD1**Nº de Catálogo: AMRe84156**

Solo para uso en investigación.

Resumen

Descripción	Anticuerpo monoclonal de conejo recombinante
Huésped	Conejo
Aplicación	WB,IHC,ICC/IF,ICC,FC
Reactividad	Humano, Ratón, Rata
Conjugación	No conjugado
Modificación	Sin modificar
Isotipo	IgG
Clonalidad	Monoclonal
Formato	Líquido
Concentración	0,61 mg/ml. La concentración de este producto puede variar según el lote.
Almacenamiento	Hacer alícuotas y almacenar a -20°C (válido por 12 meses). Evitar ciclos de congelación/descongelación.
Envío	Bolsas de hielo
Tampon	Anticuerpo purificado en PBS con 0,05% de azida sódica, 0,05% de proteína protectora y 50% de glicerol.
Purificación	Purificación por afinidad

Aplicación

Relación de Dilución	WB 1:1000-1:2000,IHC 1:100-1:200,ICC/IF 1:50-1:200,ICC 1:50-1:200,FC 1:20-1:100
Peso Molecular	Calculated MW: 61 kDa ; Observed MW: 50 kDa

Información del Antígeno

Nombre del Gen	GLUD1
Nombres Alternativos	GDH; Gdh-X; GDH1; GLUD; Glud1; Glud1a; Glud1b; Glud1; MRG-2;;Glutamate dehydrogenase 1
ID del Gen	-
ID SwissProt	P00367
Inmunógeno	Un péptido sintetizado derivado de la glutamato deshidrogenasa 1 humana

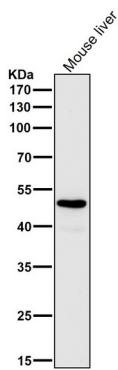
Antecedentes

Glutamato deshidrogenasa mitocondrial que cataliza la conversión de L-glutamato en alfa-cetoglutarato. Desempeña un papel clave en la anaplerosis de glutamina mediante la producción de alfa-cetoglutarato, un intermediario importante en el ciclo de los ácidos tricarbónicos. Participa en la homeostasis de la insulina.

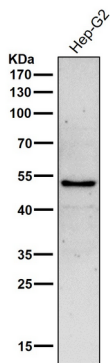
Área de Investigación

-

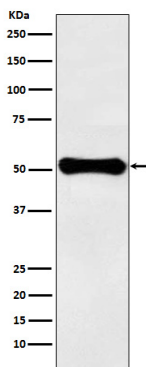
Datos de Imagen



Todos los carriles utilizan el anticuerpo en una dilución de 1:2k durante 1 hora a temperatura ambiente.



Todos los carriles utilizan el anticuerpo en una dilución de 1:2k durante 1 hora a temperatura ambiente.



Análisis de transferencia Western de la expresión de GLUT1 en lisado de células HepG2.