
Nombre del Producto: Anticuerpo monoclonal de conejo contra la fructosa 6-fosfato quinasa**Nº de Catálogo: AMRe84141**

Solo para uso en investigación.

Resumen

Descripción	Anticuerpo monoclonal de conejo recombinante
Huésped	Conejo
Aplicación	WB,ICC,FC
Reactividad	Humano, Ratón, Rata
Conjugación	No conjugado
Modificación	Sin modificar
Isotipo	IgG
Clonalidad	Monoclonal
Formato	Líquido
Concentración	0,39 mg/ml. La concentración de este producto puede variar según el lote.
Almacenamiento	Hacer alícuotas y almacenar a -20°C (válido por 12 meses). Evitar ciclos de congelación/descongelación.
Envío	Bolsas de hielo
Tampon	Anticuerpo purificado en PBS con 0,05% de azida sódica, 0,05% de proteína protectora y 50% de glicerol.
Purificación	Purificación por afinidad

Aplicación

Relación de Dilución	WB 1:1000-1:2000,ICC 1:50-1:200,FC 1:20-1:100
Peso Molecular	Calculated MW: 85 kDa ; Observed MW: 81 kDa

Información del Antígeno

Nombre del Gen	Fructose 6-Phosphate Kinase
Nombres Alternativos	GSD7; PFK1; PFKA; PFKX; PFK-1; Phosphohexokinase;;PFK M
ID del Gen	-
ID SwissProt	P08237
Inmunógeno	Un péptido sintetizado derivado de la PFK M humana

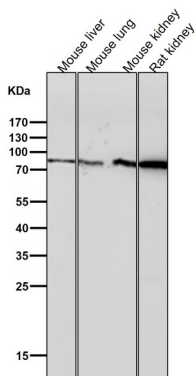
Antecedentes

Cataliza la fosforilación de D-fructosa 6-fosfato a fructosa 1,6-bisfosfato por ATP, el primer paso de compromiso de la glucólisis.

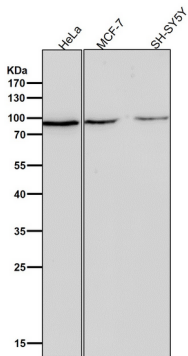
Área de Investigación

-

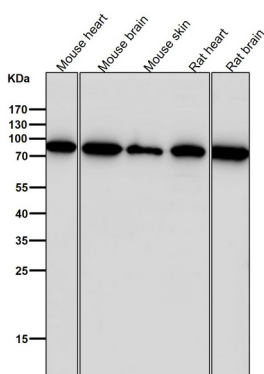
Datos de Imagen



Todos los carriles utilizan el anticuerpo en una dilución de 1:2K durante 1 hora a temperatura ambiente.

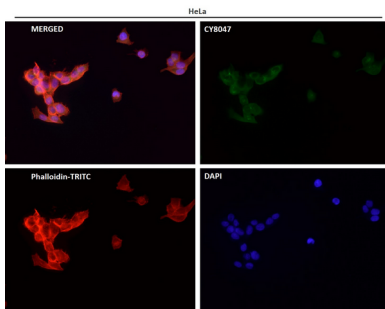
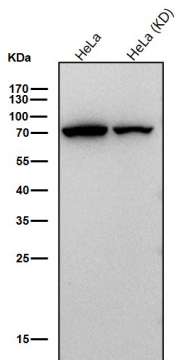


Todos los carriles utilizan el anticuerpo en una dilución de 1:2K durante 1 hora a temperatura ambiente.



Todos los carriles utilizan el anticuerpo en una dilución de 1:2K durante 1 hora a temperatura ambiente.

Todos los carriles utilizan el anticuerpo en una dilución de 1:1K durante 1 hora a temperatura ambiente.



Análisis inmunofluorescente utilizando el Anticuerpo a dilución 1:50.