

## Nombre del Producto: Anticuerpo monoclonal de conejo ILF2

### Nº de Catálogo: AMRe84140

Solo para uso en investigación.

## Resumen

<b>Descripción</b>	Anticuerpo monoclonal de conejo recombinante
<b>Huésped</b>	Conejo
<b>Aplicación</b>	WB,IHC,FC,IP
<b>Reactividad</b>	Humano, Ratón, Rata
<b>Conjugación</b>	No conjugado
<b>Modificación</b>	Sin modificar
<b>Isotipo</b>	IgG
<b>Clonalidad</b>	Monoclonal
<b>Formato</b>	Líquido
<b>Concentración</b>	-
<b>Almacenamiento</b>	Hacer alícuotas y almacenar a -20°C (válido por 12 meses). Evitar ciclos de congelación/descongelación.
<b>Envío</b>	Bolsas de hielo
<b>Tampon</b>	Anticuerpo purificado en PBS con 0,05% de azida sódica, 0,05% de proteína protectora y 50% de glicerol.
<b>Purificación</b>	Purificación por afinidad

## Aplicación

<b>Relación de Dilución</b>	WB 1:1000-1:2000,IHC 1:100-1:200,FC 1:20-1:100,IP 1:20-1:50
<b>Peso Molecular</b>	43 kDa

## Información del Antígeno

<b>Nombre del Gen</b>	ILF2
<b>Nombres Alternativos</b>	ILF 2; MGC8391; NF45;;ILF2
<b>ID del Gen</b>	-
<b>ID SwissProt</b>	Q12905
<b>Inmunógeno</b>	Un péptido sintetizado derivado del ILF2 humano

## Antecedentes

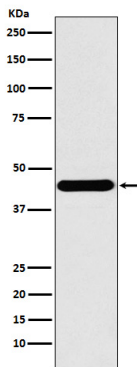
Parece funcionar predominantemente como un complejo heterodimérico con ILF3. Este complejo puede regular la

transcripción del gen IL2 durante la activación de los linfocitos T. También puede promover la formación de complejos estables de holoenzimas de proteína quinasa dependientes de ADN en el ADN.

## Área de Investigación

-

## Datos de Imagen



Análisis de transferencia Western de la expresión de ILF2 en lisado de células A431.