

Nombre del Producto: Anticuerpo monoclonal de conejo MAT2A**Nº de Catálogo: AMRe84135**

Solo para uso en investigación.

Resumen

Descripción	Anticuerpo monoclonal de conejo recombinante
Huésped	Conejo
Aplicación	WB, ICC
Reactividad	Humano, Ratón, Rata
Conjugación	No conjugado
Modificación	Sin modificar
Isotipo	IgG
Clonalidad	Monoclonal
Formato	Líquido
Concentración	0,61 mg/ml. La concentración de este producto puede variar según el lote.
Almacenamiento	Hacer alícuotas y almacenar a -20°C (válido por 12 meses). Evitar ciclos de congelación/descongelación.
Envío	Bolsas de hielo
Tampon	Anticuerpo purificado en PBS con 0,05% de azida sódica, 0,05% de proteína protectora y 50% de glicerol.
Purificación	Purificación por afinidad

Aplicación

Relación de Dilución	WB 1:1000-1:2000, ICC 1:50-1:200
Peso Molecular	Calculated MW: 44 kDa ; Observed MW: 48 kDa

Información del Antígeno

Nombre del Gen	MAT2A
Nombres Alternativos	AMS2; MAT 2; MAT 2A; MAT II; Mat2a; MATA2; MATII; SAMS 2; SAMS2;;MAT2A
ID del Gen	-
ID SwissProt	P31153
Inmunógeno	Un péptido sintetizado derivado de MAT2A humano

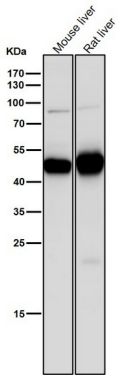
Antecedentes

Cataliza la formación de S-adenosilmetionina a partir de metionina y ATP.

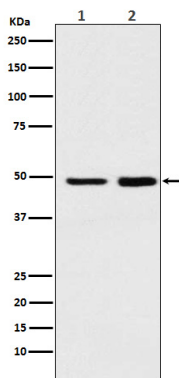
Área de Investigación

-

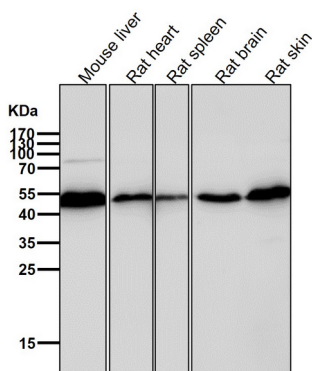
Datos de Imagen



Todos los carriles utilizan el anticuerpo en una dilución de 1:2K durante 1 hora a temperatura ambiente.



Análisis de transferencia Western de la expresión de MAT2A en (1) lisado de células de Ramos; (2) lisado de bazo de ratón.



Todos los carriles utilizan el anticuerpo en una dilución de 1:2K durante 1 hora a temperatura ambiente.