

**Nombre del Producto: Anticuerpo monoclonal de conejo NR1D1****Nº de Catálogo: AMRe84133**

Solo para uso en investigación.

**Resumen**

<b>Descripción</b>	Anticuerpo monoclonal de conejo recombinante
<b>Huésped</b>	Conejo
<b>Aplicación</b>	WB,IHC,ICC,IF,ICC,FC
<b>Reactividad</b>	Humano, Ratón, Rata
<b>Conjugación</b>	No conjugado
<b>Modificación</b>	Sin modificar
<b>Isotipo</b>	IgG
<b>Clonalidad</b>	Monoclonal
<b>Formato</b>	Líquido
<b>Concentración</b>	-
<b>Almacenamiento</b>	Hacer alícuotas y almacenar a -20°C (válido por 12 meses). Evitar ciclos de congelación/descongelación.
<b>Envío</b>	Bolsas de hielo
<b>Tampon</b>	Anticuerpo purificado en PBS con 0,05% de azida sódica, 0,05% de proteína protectora y 50% de glicerol.
<b>Purificación</b>	Purificación por afinidad

**Aplicación**

<b>Relación de Dilución</b>	WB 1:1000-1:2000,IHC 1:100-1:200,ICC/IF 1:50-1:200,ICC 1:50-1:200,FC 1:20-1:100
<b>Peso Molecular</b>	Calculated MW: 67 kDa ; Observed MW: 58 kDa

**Información del Antígeno**

<b>Nombre del Gen</b>	NR1D1
<b>Nombres Alternativos</b>	EAR1; hRev; Nr1d1; Rev erbAalpha; Reverba; THRA1; THRAL;;NR1D1
<b>ID del Gen</b>	-
<b>ID SwissProt</b>	P20393
<b>Inmunógeno</b>	Un péptido sintetizado derivado del NR1D1 humano

**Antecedentes**

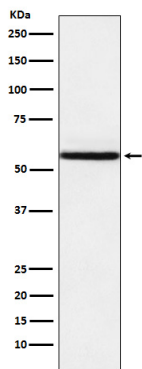
Represor transcripcional que coordina el ritmo circadiano y las vías metabólicas de forma hemo-dependiente. Componente

integral de la compleja maquinaria de transcripción que regula la ritmicidad circadiana y constituye una rama negativa crítica del reloj circadiano al reprimir directamente la expresión de los componentes centrales del reloj, BMAL1, CLOCK y CRY1.

## Área de Investigación

-

## Datos de Imagen



Análisis de transferencia Western de la expresión de NR1D1 en lisado de células HeLa.