

Nombre del Producto: Anticuerpo monoclonal de conejo Exportin 2**Nº de Catálogo: AMRe84129**

Solo para uso en investigación.

Resumen

Descripción	Anticuerpo monoclonal de conejo recombinante
Huésped	Conejo
Aplicación	WB,IHC,ICC/IF,ICC,FC
Reactividad	Humano, Ratón
Conjugación	No conjugado
Modificación	Sin modificar
Isotipo	IgG
Clonalidad	Monoclonal
Formato	Líquido
Concentración	0,71 mg/ml. La concentración de este producto puede variar según el lote.
Almacenamiento	Hacer alícuotas y almacenar a -20°C (válido por 12 meses). Evitar ciclos de congelación/descongelación.
Envío	Bolsas de hielo
Tampon	Anticuerpo purificado en PBS con 0,05% de azida sódica, 0,05% de proteína protectora y 50% de glicerol.
Purificación	Purificación por afinidad

Aplicación

Relación de Dilución	WB 1:1000-1:2000,IHC 1:100-1:200,ICC/IF 1:50-1:200,ICC 1:50-1:200,FC 1:20-1:100
Peso Molecular	Calculated MW: 110 kDa ; Observed MW: 98 kDa

Información del Antígeno

Nombre del Gen	Exportin 2
Nombres Alternativos	CSE1L; CAS; CSE1; Exp2; Importin-alpha re-exporter; Exportin-2; XPO2;;Exportin 2
ID del Gen	-
ID SwissProt	P55060
Inmunógeno	Un péptido sintetizado derivado de la Exportina 2 humana

Antecedentes

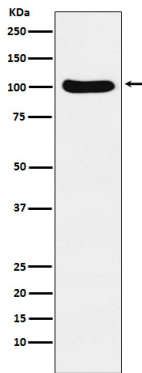
Receptor de exportación para la importina alfa. Media la reexportación de la importina alfa del núcleo al citoplasma tras la

liberación de los sustratos de importación (cargas) en el nucleoplasma. En el núcleo, se une cooperativamente a la importina alfa y a la GTPasa Ran en su forma activa unida a GTP.

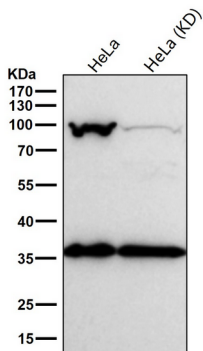
Área de Investigación

-

Datos de Imagen



Análisis de transferencia Western de la expresión de susceptibilidad a la apoptosis celular en lisado de células de Ramos.



Todos los carriles utilizan el anticuerpo en una dilución de 1:1K durante 1 hora a temperatura ambiente.