

Nombre del Producto: Anticuerpo monoclonal de conejo ESE1**Nº de Catálogo: AMRe84126**

Solo para uso en investigación.

Resumen

Descripción	Anticuerpo monoclonal de conejo recombinante
Huésped	Conejo
Aplicación	WB,FC
Reactividad	Humano, Ratón, Rata
Conjugación	No conjugado
Modificación	Sin modificar
Isotipo	IgG
Clonalidad	Monoclonal
Formato	Líquido
Concentración	0,61 mg/ml. La concentración de este producto puede variar según el lote.
Almacenamiento	Hacer alícuotas y almacenar a -20°C (válido por 12 meses). Evitar ciclos de congelación/descongelación.
Envío	Bolsas de hielo
Tampon	Anticuerpo purificado en PBS con 0,05% de azida sódica, 0,05% de proteína protectora y 50% de glicerol.
Purificación	Purificación por afinidad

Aplicación

Relación de Dilución	WB 1:1000-1:2000,FC 1:20-1:100
Peso Molecular	Calculated MW: 41 kDa ; Observed MW: 47 kDa

Información del Antígeno

Nombre del Gen	ESE1
Nombres Alternativos	Elf3; EPR1; ERT; ESE-1; ESX; jen;;ELF3
ID del Gen	-
ID SwissProt	P78545
Inmunógeno	Un péptido sintetizado derivado del ELF3 humano

Antecedentes

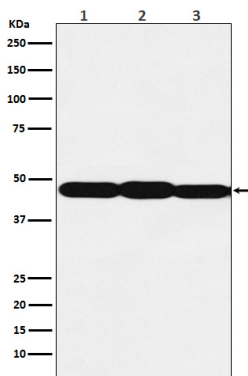
Activador transcripcional que se une y transactiva secuencias ETS que contienen la secuencia central de nucleótidos consenso

GGA[AT]. Actúa sinérgicamente con POU2F3 para transactivar el promotor SPRR2A y con RUNX1 para transactivar el promotor ANGPT1.

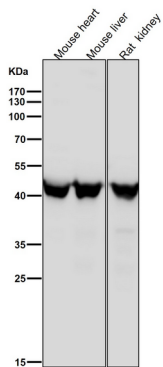
Área de Investigación

-

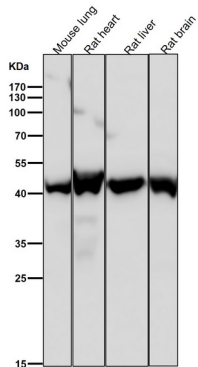
Datos de Imagen



Análisis de transferencia Western de la expresión de ESE1 en (1) lisado de células A431; (2) lisado de células NIH/3T3; (3) lisado de células C6.



Todos los carriles utilizan el anticuerpo en una dilución de 1:2K durante 1 hora a temperatura ambiente.



Todos los carriles utilizan el anticuerpo en una dilución de 1:2K durante 1 hora a temperatura ambiente.