

Nombre del Producto: Anticuerpo monoclonal de conejo CRMP1

Nº de Catálogo: AMRe84121

Solo para uso en investigación.

Resumen

Descripción	Anticuerpo monoclonal de conejo recombinante
Huésped	Conejo
Aplicación	WB,IHC,ICC/IF,ICC,FC,IP
Reactividad	Humano, Ratón, Rata
Conjugación	No conjugado
Modificación	Sin modificar
Isotipo	IgG
Clonalidad	Monoclonal
Formato	Líquido
Concentración	0,61 mg/ml. La concentración de este producto puede variar según el lote.
Almacenamiento	Hacer alícuotas y almacenar a -20°C (válido por 12 meses). Evitar ciclos de congelación/descongelación.
Envío	Bolsas de hielo
Tampon	Anticuerpo purificado en PBS con 0,05% de azida sódica, 0,05% de proteína protectora y 50% de glicerol.
Purificación	Purificación por afinidad

Aplicación

Relación de Dilución	WB 1:1000-1:2000,IHC 1:100-1:200,ICC/IF 1:50-1:200,ICC 1:50-1:200,FC 1:20-1:100,IP 1:20-1:50
Peso Molecular	62 kDa

Información del Antígeno

Nombre del Gen	CRMP1
Nombres Alternativos	CRMP 1; Crmp1; DPYSL1; DRP1; ULIP-3; Ulip3;;DRP 1
ID del Gen	-
ID SwissProt	Q14194
Inmunógeno	Un péptido sintetizado derivado del DRP 1 humano

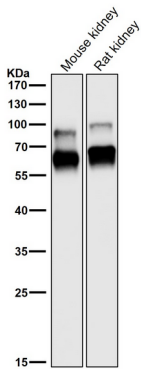
Antecedentes

Necesario para la señalización de las semaforinas de clase 3 y la posterior remodelación del citoesqueleto. Participa en la guía axonal, el crecimiento invasivo y la migración celular.

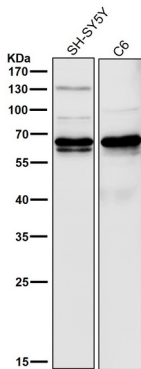
Área de Investigación

-

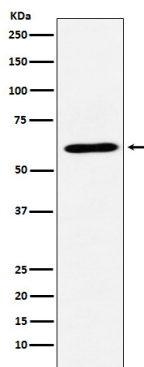
Datos de Imagen



Todos los carriles utilizan el anticuerpo en una dilución de 1:2K durante 1 hora a temperatura ambiente.



Todos los carriles utilizan el anticuerpo en una dilución de 1:2K durante 1 hora a temperatura ambiente.



Análisis de transferencia Western de la expresión de CRMP1 en lisado de células SH-SY5Y.