

Nombre del Producto: Anticuerpo monoclonal de conejo Lunatic Fringe**Nº de Catálogo: AMRe84116**

Solo para uso en investigación.

Resumen

Descripción	Anticuerpo monoclonal de conejo recombinante
Huésped	Conejo
Aplicación	WB, ICC
Reactividad	Humano, Ratón, Rata
Conjugación	No conjugado
Modificación	Sin modificar
Isotipo	IgG
Clonalidad	Monoclonal
Formato	Líquido
Concentración	0,49 mg/ml. La concentración de este producto puede variar según el lote.
Almacenamiento	Hacer alícuotas y almacenar a -20°C (válido por 12 meses). Evitar ciclos de congelación/descongelación.
Envío	Bolsas de hielo
Tampon	Anticuerpo purificado en PBS con 0,05% de azida sódica, 0,05% de proteína protectora y 50% de glicerol.
Purificación	Purificación por afinidad

Aplicación

Relación de Dilución	WB 1:1000-1:2000, ICC 1:50-1:200
Peso Molecular	42 kDa

Información del Antígeno

Nombre del Gen	Lunatic Fringe
Nombres Alternativos	SCDO3;;LFNG
ID del Gen	-
ID SwissProt	Q8NES3
Inmunógeno	Un péptido sintetizado derivado del LFNG humano

Antecedentes

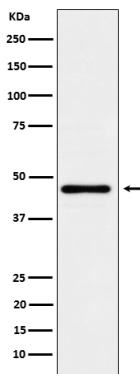
Glicosiltransferasa que inicia la elongación de residuos de fucosa O-enlazados unidos a repeticiones tipo EGF en el dominio

extracelular de las moléculas Notch. Modula la actividad de NOTCH1 modificando residuos de O-fucosa en dominios específicos tipo EGF, lo que resulta en la inhibición de la activación de NOTCH1 por JAG1 y la potenciación de la activación de NOTCH1 por DLL1 mediante un aumento de su unión a DLL1.

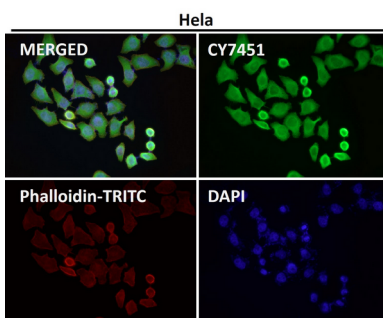
Área de Investigación

-

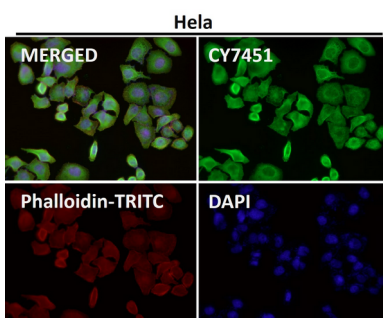
Datos de Imagen



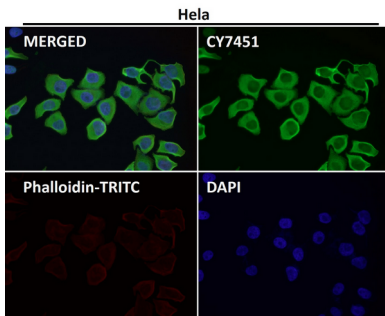
Análisis de transferencia Western de la expresión de Lunatic Fringe en lisado de células HeLa.



Análisis inmunofluorescente utilizando el Anticuerpo a dilución 1:500.



Análisis inmunofluorescente utilizando el Anticuerpo a dilución 1:50.



Análisis inmunofluorescente utilizando el Anticuerpo a dilución 1:150.