
Nombre del Producto: Anticuerpo monoclonal de conejo Palladin**Nº de Catálogo: AMRe84114**

Solo para uso en investigación.

Resumen

Descripción	Anticuerpo monoclonal de conejo recombinante
Huésped	Conejo
Aplicación	WB
Reactividad	Humano
Conjugación	No conjugado
Modificación	Sin modificar
Isotipo	IgG
Clonalidad	Monoclonal
Formato	Líquido
Concentración	0,61 mg/ml. La concentración de este producto puede variar según el lote.
Almacenamiento	Hacer alícuotas y almacenar a -20°C (válido por 12 meses). Evitar ciclos de congelación/descongelación.
Envío	Bolsas de hielo
Tampon	Anticuerpo purificado en PBS con 0,05% de azida sódica, 0,05% de proteína protectora y 50% de glicerol.
Purificación	Purificación por afinidad

Aplicación

Relación de Dilución	WB 1:1000-1:2000
Peso Molecular	Calculated MW: 151 kDa ; Observed MW: 130 kDa

Información del Antígeno

Nombre del Gen	Palladin
Nombres Alternativos	CGI15; MYN; Palld; PNCA1; SIH002; Stx13bp1;;Palladin
ID del Gen	-
ID SwissProt	Q8WX93
Inmunógeno	Un péptido sintetizado derivado de la paladina humana

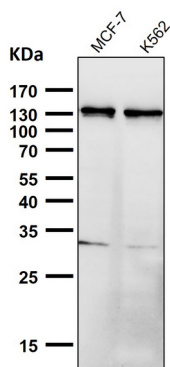
Antecedentes

Proteína citoesquelética necesaria para la organización del citoesqueleto de actina normal. Participa en el establecimiento de la

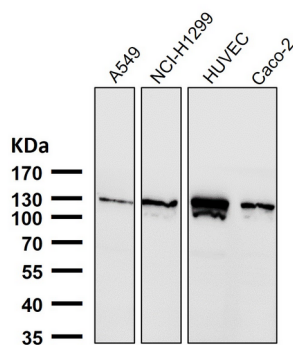
morfología celular, la motilidad, la adhesión celular y las interacciones entre la matriz extracelular y la célula en diversos tipos celulares. Puede actuar como una molécula de andamiaje con el potencial de influir tanto en la polimerización de la actina como en el ensamblaje de los filamentos de actina existentes en matrices de orden superior. Se une a proteínas que se unen a la actina monomérica o filamentosa. Se localiza en sitios donde tiene lugar la remodelación activa de la actina, como los lamelipodios y los pliegues de la membrana.

Área de Investigación

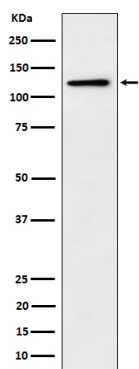
Datos de Imagen



Todos los carriles utilizan el anticuerpo en una dilución de 1:2K durante 1 hora a temperatura ambiente.



Todos los carriles utilizan el anticuerpo en una dilución de 1:2K durante 1 hora a temperatura ambiente.



Análisis mediante transferencia Western de la expresión de Palladin en lisado de células PC3.