

**Nombre del Producto: Anticuerpo monoclonal de conejo MCM6****Nº de Catálogo: AMRe84106**

Solo para uso en investigación.

**Resumen**

<b>Descripción</b>	Anticuerpo monoclonal de conejo recombinante
<b>Huésped</b>	Conejo
<b>Aplicación</b>	WB,IHC,ICC/IF,ICC,FC,IP
<b>Reactividad</b>	Humano, Ratón, Rata
<b>Conjugación</b>	No conjugado
<b>Modificación</b>	Sin modificar
<b>Isotipo</b>	IgG
<b>Clonalidad</b>	Monoclonal
<b>Formato</b>	Líquido
<b>Concentración</b>	0,71 mg/ml. La concentración de este producto puede variar según el lote.
<b>Almacenamiento</b>	Hacer alícuotas y almacenar a -20°C (válido por 12 meses). Evitar ciclos de congelación/descongelación.
<b>Envío</b>	Bolsas de hielo
<b>Tampon</b>	Anticuerpo purificado en PBS con 0,05% de azida sódica, 0,05% de proteína protectora y 50% de glicerol.
<b>Purificación</b>	Purificación por afinidad

**Aplicación**

<b>Relación de Dilución</b>	WB 1:1000-1:2000,IHC 1:100-1:200,ICC/IF 1:50-1:200,ICC 1:50-1:200,FC 1:20-1:100,IP 1:20-1:50
<b>Peso Molecular</b>	93 kDa

**Información del Antígeno**

<b>Nombre del Gen</b>	MCM6
<b>Nombres Alternativos</b>	Mcm6; Mis5;;MCM6
<b>ID del Gen</b>	-
<b>ID SwissProt</b>	Q14566
<b>Inmunógeno</b>	Un péptido sintetizado derivado del MCM6 humano

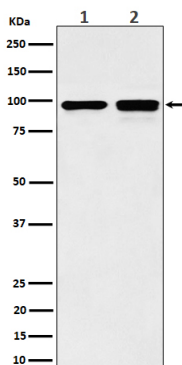
**Antecedentes**

Actúa como componente del complejo MCM2-7 (complejo MCM), que es la supuesta helicasa replicativa esencial para la iniciación y elongación de la replicación del ADN "una vez por ciclo celular" en células eucariotas.

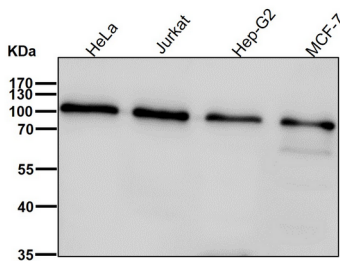
## Área de Investigación

-

## Datos de Imagen



Análisis de transferencia Western de la expresión de MCM6 en (1) lisado de células MCF7; (2) lisado de células NIH/3T3.



Todos los carriles utilizan el anticuerpo en una dilución de 1:1K durante 1 hora a temperatura ambiente.