

Nombre del Producto: Anticuerpo monoclonal de conejo CSDE1**Nº de Catálogo: AMRe84105**

Solo para uso en investigación.

Resumen

Descripción	Anticuerpo monoclonal de conejo recombinante
Huésped	Conejo
Aplicación	WB,IHC,ICC/IF,ICC,IP
Reactividad	Humano, Ratón, Rata
Conjugación	No conjugado
Modificación	Sin modificar
Isotipo	IgG
Clonalidad	Monoclonal
Formato	Líquido
Concentración	0,61 mg/ml. La concentración de este producto puede variar según el lote.
Almacenamiento	Hacer alícuotas y almacenar a -20°C (válido por 12 meses). Evitar ciclos de congelación/descongelación.
Envío	Bolsas de hielo
Tampon	Anticuerpo purificado en PBS con 0,05% de azida sódica, 0,05% de proteína protectora y 50% de glicerol.
Purificación	Purificación por afinidad

Aplicación

Relación de Dilución	WB 1:1000-1:2000,IHC 1:100-1:200,ICC/IF 1:50-1:200,ICC 1:50-1:200,IP 1:20-1:50
Peso Molecular	89 kDa

Información del Antígeno

Nombre del Gen	CSDE1
Nombres Alternativos	Csde1; NRU; UNR;;CSDE1
ID del Gen	-
ID SwissProt	O75534
Inmunógeno	Un péptido sintetizado derivado del CSDE1 humano

Antecedentes

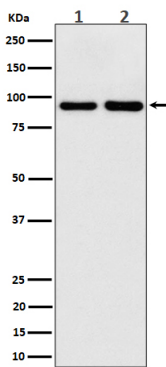
Proteína de unión al ARN implicada en el recambio del ARNm acoplado a la traducción. Implicada, junto con otras proteínas de

unión al ARN, en la interacción entre la deadenilación citoplasmática, la traducción y la desintegración del ARNm de FOS, mediada por el dominio determinante principal de inestabilidad de la región codificante (mCRD).

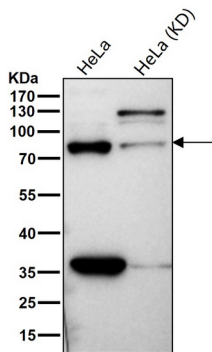
Área de Investigación

-

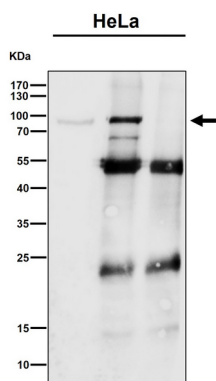
Datos de Imagen



Análisis de transferencia Western de la expresión de CSDE1 en (1) lisado de 293 células; (2) lisado de cerebro de ratón.



Todos los carriles utilizan el anticuerpo en una dilución de 1:1K durante 1 hora a temperatura ambiente.



Análisis de inmunoprecipitado (IP) utilizando el anticuerpo a una dilución de 1:50. (wb a una dilución de 1:1K)