

Nombre del Producto: Anticuerpo monoclonal de conejo PREPL**Nº de Catálogo: AMRe84101**

Solo para uso en investigación.

Resumen

Descripción	Anticuerpo monoclonal de conejo recombinante
Huésped	Conejo
Aplicación	WB,ICC,FC,IP
Reactividad	Humano, Ratón, Rata
Conjugación	No conjugado
Modificación	Sin modificar
Isotipo	IgG
Clonalidad	Monoclonal
Formato	Líquido
Concentración	0,71 mg/ml. La concentración de este producto puede variar según el lote.
Almacenamiento	Hacer alícuotas y almacenar a -20°C (válido por 12 meses). Evitar ciclos de congelación/descongelación.
Envío	Bolsas de hielo
Tampon	Anticuerpo purificado en PBS con 0,05% de azida sódica, 0,05% de proteína protectora y 50% de glicerol.
Purificación	Purificación por afinidad

Aplicación

Relación de Dilución	WB 1:1000-1:2000,ICC 1:50-1:200,FC 1:20-1:100,IP 1:20-1:50
Peso Molecular	Calculated MW: 84 kDa ; Observed MW: 70 kDa

Información del Antígeno

Nombre del Gen	PREPL
Nombres Alternativos	prepl; Prolyl endopeptidase-like;;PREPL
ID del Gen	-
ID SwissProt	Q4J6C6
Inmunógeno	Un péptido sintetizado derivado de PREPL humano

Antecedentes

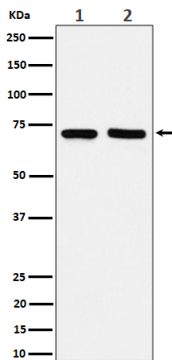
Serina peptidasa cuya especificidad precisa del sustrato aún no está clara. No escinde péptidos después de un residuo de

arginina o lisina.

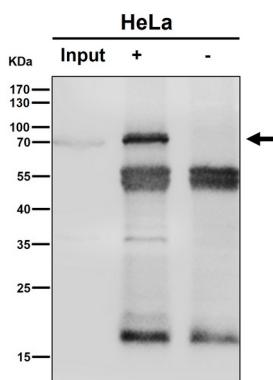
Área de Investigación

-

Datos de Imagen



Análisis de transferencia Western de la expresión de PREPL en (1) lisado de células MCF7; (2) lisado de células Raw264.7.



Análisis de inmunoprecipitado (IP) utilizando el anticuerpo a una dilución de 1:50. (wb a una dilución de 1:1K)