

Nombre del Producto: Anticuerpo monoclonal de conejo clusterina

Nº de Catálogo: AMRe84094

Solo para uso en investigación.

Resumen

Descripción	Anticuerpo monoclonal de conejo recombinante
Huésped	Conejo
Aplicación	WB,IHC,IP
Reactividad	Ratón, rata
Conjugación	No conjugado
Modificación	Sin modificar
Isotipo	IgG
Clonalidad	Monoclonal
Formato	Líquido
Concentración	0,71 mg/ml. La concentración de este producto puede variar según el lote.
Almacenamiento	Hacer alícuotas y almacenar a -20°C (válido por 12 meses). Evitar ciclos de congelación/descongelación.
Envío	Bolsas de hielo
Tampon	Anticuerpo purificado en PBS con 0,05% de azida sódica, 0,05% de proteína protectora y 50% de glicerol.
Purificación	Purificación por afinidad

Aplicación

Relación de Dilución	WB 1:1000-1:2000,IHC 1:100-1:200,IP 1:20-1:50
Peso Molecular	Calculated MW: 52 kDa ; Observed MW: 40 kDa

Información del Antígeno

Nombre del Gen	Clusterin AAG4; Aging-associated gene 4 protein; APOJ; ApoJalpha; ApoJbeta; Apolipoprotein J; CLI; CLU; Clusterin alpha chain; Clusterin; Complement cytolysis inhibitor a chain;
Nombres Alternativos	Complement cytolysis inhibitor; Complement cytolysis inhibitor b chain; complement lysis inhibitor; Ku70-binding protein 1; KUB1; NA1/NA2; SGP2; sulfated glycoprotein 2; Testosterone-repressed prostate message 2; TRPM2;;Clusterin
ID del Gen	-
ID SwissProt	Q06890(mouse)(human:P10909)

Inmunógeno

Un péptido sintetizado derivado de la clusterina de ratón

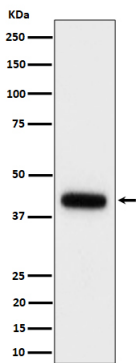
Antecedentes

Actúa como chaperona extracelular que previene la agregación de proteínas no nativas. Previene la agregación de proteínas plasmáticas sanguíneas inducida por estrés. Inhibe la formación de fibrillas amiloides por APP, APOC2, B2M, CALCA, CSN3, SNCA y variantes de LYZ propensas a la agregación (in vitro).

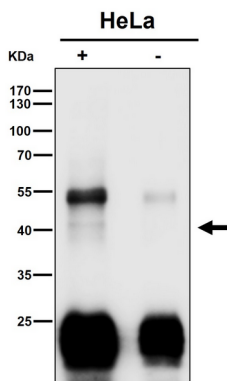
Área de Investigación

-

Datos de Imagen



Análisis mediante transferencia Western de la expresión de clusterina en lisado de células séricas de ratón.



Análisis de inmunoprecipitado (IP) utilizando el anticuerpo a una dilución de 1:50. (wb a una dilución de 1:1000)